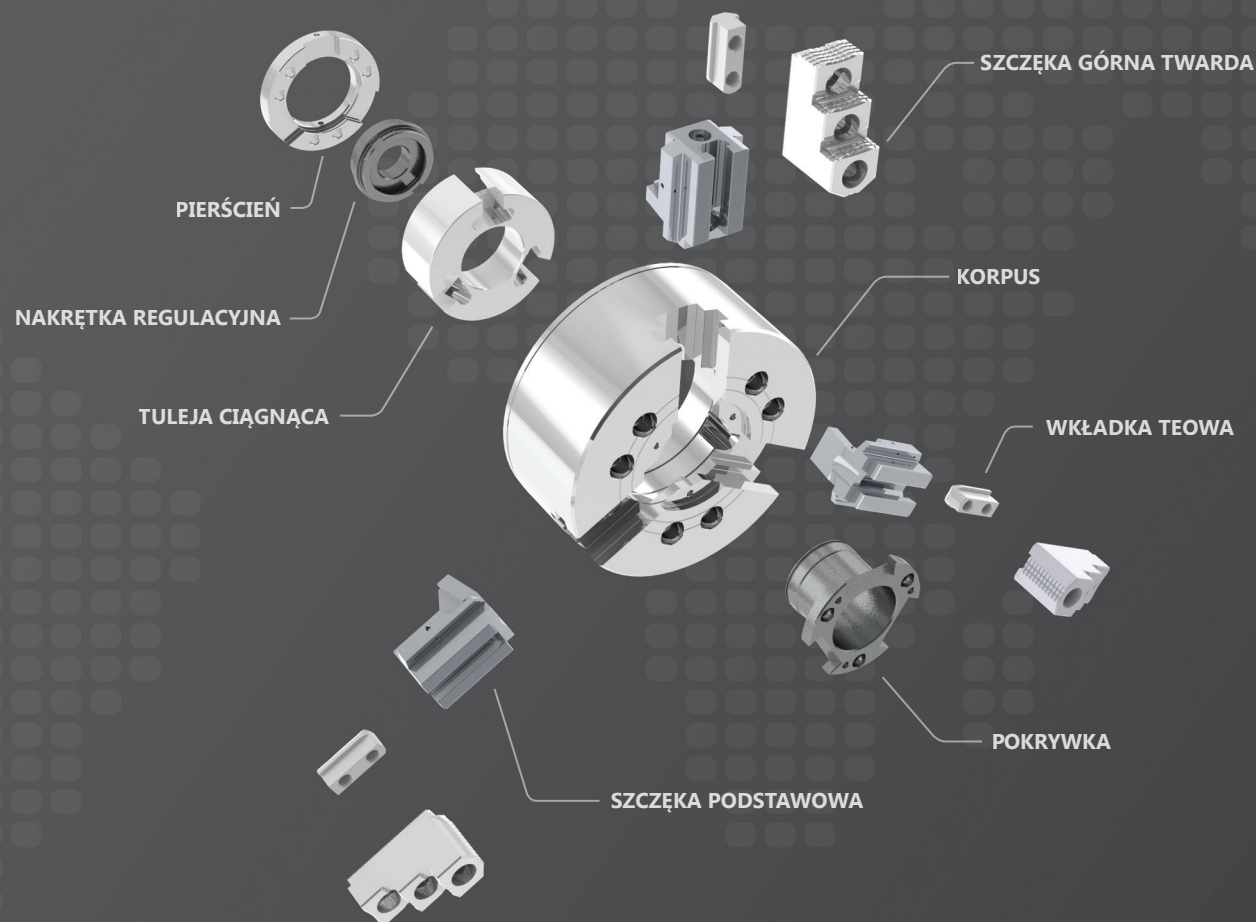




2

## UCHWYTY TOKARSKIE Z MOCOWANIEM MECHANICZNYM I CYLINDRY HYDRAULICZNE

# UCHWYTY TOKARSKIE Z MOCOWANIEM MECHANICZNYM I CYLINDRY HYDRAULICZNE



Uchwyty tokarskie z mocowaniem mechanicznym marki BISON w wersji dwu, trzy i cztero szczękowej oraz uchwyty specjalne są wykonane z wysokojakościowych odkuwek stalowych. Kluczowymi zaletami tych uchwytów są: wysoka siła zacisku, trwałość, wysoka dokładność oraz powtarzalność wymiarowa.

Wszystkie korpusy naszych uchwytów tokarskich z mocowaniem mechanicznym są nawęglane i hartowane do twardości 60 HRC. Korpusy oraz powierzchnie robocze współpracujących części są precyzyjnie szlifowane, co zapewnia uchwytom doskonałe parametry dokładnościowe oraz długi okres użytkowania. Finalnym efektem jest uchwyt o sztywnej budowie spełniający najwyższe kryteria wytrzymałościowe, zapewniający niezawodną pracę oraz najbardziej efektywny na rynku współczynnik cena/jakość – co jest domeną BISON'a.



















## I. UCHWYTY TOKARSKIE Z MOCOWANIEM MECHANICZNYM

102-107

TYP	ILOŚĆ SZCZĘK	OPIS	STRONA
2105-K		WIELKOŚĆ KĄTA ZĄBKÓW 60°	102
2105		WIELKOŚĆ KĄTA ZĄBKÓW 90°	103
2405-K		WIELKOŚĆ KĄTA ZĄBKÓW 60°	104
2405		WIELKOŚĆ KĄTA ZĄBKÓW 90°	105
2605-K		WIELKOŚĆ KĄTA ZĄBKÓW 60°	106
2605		WIELKOŚĆ KĄTA ZĄBKÓW 90°	107

## II. UCHWYTY SPECJALNE

108-119

TYP	ILOŚĆ SZCZĘK	OPIS	STRONA
2101 G+H		UCHWYTY NIEOBROTOWE	108
2406		DO AUTOMATÓW TOKARSKICH	108
2409		DUŻY PRZELOT	109
2488		Z KOMPENSACJĄ MIMOŚRODOWOŚCI	110
2534-L		UCHWYTY SAMOCENTRUJĄCE SPIRALNE	111
2534-P		UCHWYTY SAMOCENTRUJĄCE SPIRALNE	111
2635-L		UCHWYTY SAMOCENTRUJĄCE Z NIEZALEŻNYM NASTAWIENIEM SZCZĘK	112
2635-P		UCHWYTY SAMOCENTRUJĄCE Z NIEZALEŻNYM NASTAWIENIEM SZCZĘK	112
2615-L		UCHWYTY SAMOCENTRUJĄCE Z NIEZALEŻNYM NASTAWIENIEM SZCZĘK	113
2615-P		UCHWYTY SAMOCENTRUJĄCE Z NIEZALEŻNYM NASTAWIENIEM SZCZĘK	113
2500		ZINTEGROWANE Z CYLINDREM PNEUMATYCZNYM	114
2501		ZINTEGROWANE Z CYLINDREM PNEUMATYCZNYM	115
2500-SPR		ZINTEGROWANE Z CYLINDREM PNEUMATYCZNYM SPRĘŻYNOWE	116
2500 ZW		ZINTEGROWANE Z CYLINDREM PNEUMATYCZNYM	117
2905		UCHWYTY ZACISKOWE	118
2905-S		UCHWYTY ZACISKOWE	118
2904		UCHWYTY ZACISKOWE DO TULEJEK 5C I 16C	119
2912-M		UCHWYTY ZACISKOWE DO TULEJEK 5C	119

## III. CYLINDRY HYDRAULICZNE

120-121

TYP	OPIS	STRONA
1305	CYLINDRY HYDRAULICZNE Z PRZELOTEM	120
1304	CYLINDRY HYDRAULICZNE BEZ PRZELOTU	121

## IV. CZĘŚCI ZAMIENNE I AKCESORIA

122-126

## V. DANE TECHNICZNE

127-129

### Osadzenie:



Osadzenie cylindryczne (DIN 6353)



Osadzenie typu A



Osadzenie typu C (BAGNETOWE)

### Ilość szczęk:



2-szczękowy



3-szczękowy



4-szczękowy

### Rodzaj szczęk:



Szczęki jednolite



Szczęki dzielone

### Wielkość kąta ząbków:



90°



60° - kompatybilny z Kitagawą

### Zintegrowany z cylindrem:



### Kierunek obrotu uchwytu:



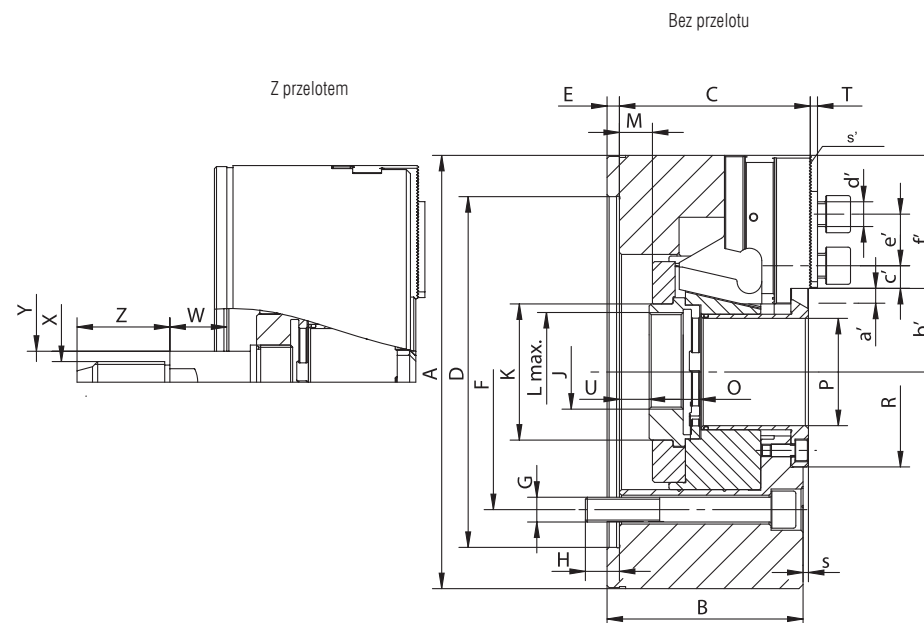
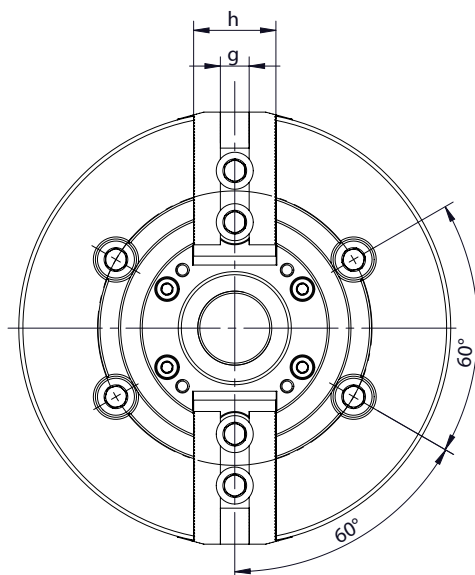
lewo



prawy



Śruba z uchem (dla wielkości >200 mm)



- Wykonane ze stali stopowej wysokiej jakości, która zapewnia większą sztywność uchwytu i odporność na zużycie
- Zastosowane rozwiązanie konstrukcyjne tulei ciągnącej powoduje, że jest ona bardzo sztywna oraz umożliwia bezpośrednią transmisję mocy do szcęk mocujących bezpośrednio w obszarze ich prowadnic
- Hartowane i szlifowane powierzchnie współpracujące wszystkich części gwarantują wysoką dokładność, powtarzalność i długi okres eksploatacji uchwytu
- Szcęki podstawowe zabezpieczone przed wypadnięciem w przypadku awarii uchwytu
- Bezpośrednie smarowanie szcęk podstawowych
- Niewyważenie G 6,3
- Osadzenie cylindryczne o wymiarach zgodnych z DIN 6353

Oszczędzaj czas i pieniądze dzięki możliwości elastycznego dostosowywania produktu do swoich potrzeb.

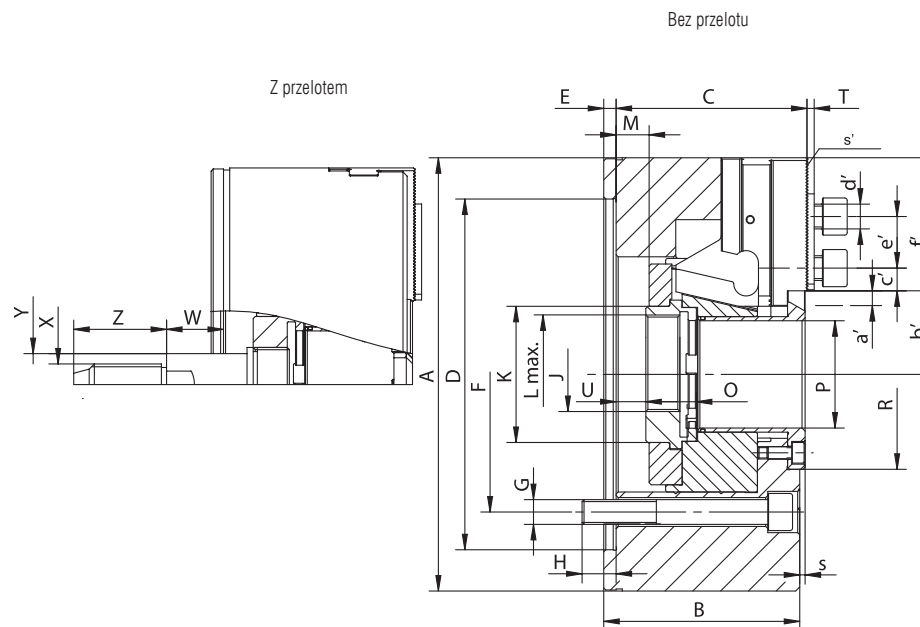
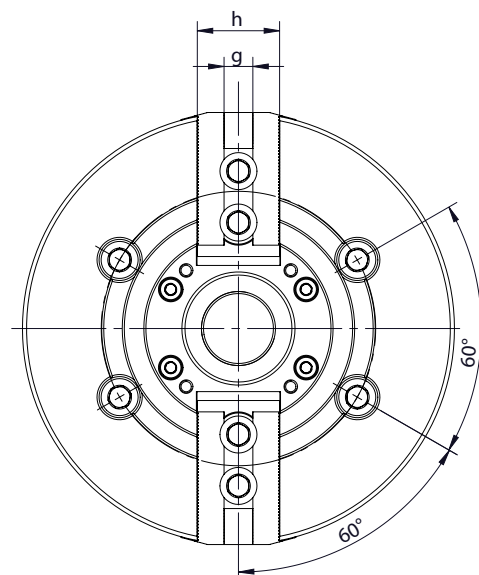
Nr produktu	Typ	A	B	C	D H4	E	F	G	H	J	K	L max.	M*	O	P	R	S	T	U min.	U max.	W	Z	X	Y
352105311800	2105-135-34K	135	60	58,6	110	4	82,6	4xM10	15,5	M20x1,5	45	M40x1,5	10,0	20,0	34	56	1,5	2,4	-9,5	0,5	20,5	35	M12	20
352105330900	2105-160-45K	169	81	79,0	140	6	104,8	4xM10	13,5	M27x2,0	60	M55x2,0	16,0	19,0	45	70	2,6	2,4	-5,0	11,0	25,5	40	M16	24
352105350200	2105-200-52K	210	95	93,0	170	6	133,4	4xM12	16,5	M36x2,0	66	M60x2,0	22,5	20,5	52	92	2,6	3,4	-8,0	14,5	27,5	45	M20	30
352105360400	2105-250-75K	254	106	104,0	220	6	171,4	4xM16	18,0	M50x2,0	94	M85x2,0	27,0	25,0	75	117	2,6	3,4	-18,5	8,5	33,0	55	M24	36
352105381000	2105-315-91K	315	108	106,0	220	6	171,4	4xM16	27,0	M56x2,0	108	M100x2,0	27,0	28,0	91	134	0,6	2,9	-19,0	8,0	34,0	55	M24	36

Zapytaj naszych sprzedawców o pasujące szczęki. Uchwyt w większych rozmiarach dostępny na zamówienie.

Nr produktu	Typ	a' **	s'	b' min.	b' max.	c' min.	c' max.	d'	e'	f'	g' H7	h'	Max. siła ciągnąca [daN]	Max. siła mocowania [daN]	Max. prędkość obrotowa [obr./min]	Moment bezwładności [kgm²]	Masa bez szczepek górnych [kg]
352105311800	2105-135-34K	2,7	1,5x60°	24,00	26,8	7,0	20,0	M8	14	40,5	10	25	1.250	2.600	7.000	0,014	5,5
352105330900	2105-160-45K	3,5	1,5x60°	30,85	33,6	9,0	25,5	M10	20	51	12	38	1.500	3.800	6.000	0,056	12,3
352105350200	2105-200-52K	5,0	1,5x60°	36,70	40,4	10,5	33,0	M12	25	64,5	14	40	2.500	6.200	5.000	0,165	22,0
352105360400	2105-250-75K	6,0	1,5x60°	49,60	54,0	11,7	41,7	M12	30	73	16	45	3.100	8.000	4.200	0,315	35,0
352105361000	2105-315-91K	6,0	1,5x60°	57,50	62,8	13,2	60,0	M16	30	94	21	52	3.800	9.600	3.300	0,779	56,5

\*Max. skok tulei \*\*Całkowity przesuw szczęki





## Typ 2105



### Wyposażenie standardowe

Śruby mocujące uchwyt i szczęki oraz wkładki teowe

Zespół wkładki specjalnej

Śruba z uchem (dla wielkości >200 mm)

### DWA W JEDNYM!

Nasz zespół wkładki specjalnej pozwala łatwo i szybko przekształcić Twój uchwyt tokarski bez przelotu na uchwyt z przelotem.

Oszczędzaj czas i pieniądze dzięki możliwości elastycznego dostosowywania produktu do swoich potrzeb.

- Wykonane ze stali stopowej wysokiej jakości, która zapewnia większą sztywność uchwytu i odporność na zużycie
- Zastosowane rozwiązanie konstrukcyjne tulei ciągnącej powoduje, że jest ona bardzo sztywna oraz umożliwia bezpośrednią transmisję mocy do szczęk mocujących bezpośrednio w obszarze ich prowadnic
- Hartowane i szlifowane powierzchnie współpracujące wszystkich części gwarantują wysoką dokładność, powtarzalność i długi okres eksploatacji uchwytu
- Szczęki podstawowe zabezpieczone przed wypadnięciem w przypadku awarii uchwytu

- Bezpośrednie smarowanie szczęk podstawowych
- Niewyważenie G 6,3
- Osadzenie cylindryczne o wymiarach zgodnych z DIN 6353

Nr produktu	Typ	A	B	C	D H4	E	F	G	H	J	K	L max.	M*	O	P	R	S	T	U min.	U max.	W	Z	X	Y
352105320700	2105-160-45	169	81	79	140	6	104,8	4xM10	13,5	M27x2	60	M55x2	16,0	19,0	45	70	2,6	3,0	-5,0	11,0	25,5	40	M16	24
352105340000	2105-200-52	210	95	93	170	6	133,4	4xM12	16,5	M36x2	66	M60x2	22,5	20,5	52	92	2,6	3,5	-8,0	14,5	27,5	45	M20	30
352105365800	2105-250-75	254	106	104	220	6	171,4	4xM16	18,0	M50x2	94	M85x2	27,0	25,0	75	117	2,6	3,5	-18,5	8,5	33,0	55	M24	36
352105380800	2105-315-91	315	108	106	220	6	171,4	4xM16	27,0	M56x2	108	M100x2	27,0	28,0	91	134	0,6	3,5	-19,0	8,0	34,0	55	M24	36

Zapytaj naszych sprzedawców o pasujące szczęki. Uchwyty w większych rozmiarach dostępne na zamówienie.

Nr produktu	Typ	a' **	s'	b' min.	b' max.	c' min.	c' max.	d'	e'	f'	g' H7	h'	Max. siła ciągnąca [daN]	Max. siła mocowania [daN]	Max. prędkość obrotowa [obr./min]	Moment bezwładności [kgm²]	Masa bez szczęk górnych [kg]
352105320700	2105-160-45	3,5	1/16"x90°	30,2	33,7	9,0	25	M12	24,0	51,0	17	38	1.500	3.800	6.000	0,056	12,3
352105340000	2105-200-52	5,0	1/16"x90°	35,5	40,5	9,5	33	M12	24,5	64,5	17	40	2.500	6.200	5.000	0,165	22,0
352105365800	2105-250-75	6,0	1/16"x90°	47,9	53,9	12,4	41	M16	32,0	73,0	21	45	3.100	8.000	4.200	0,315	35,0
352105380800	2105-315-91	6,0	1/16"x90°	56,9	62,9	12,5	55	M16	32,0	94,0	21	52	3.800	9.600	3.300	0,779	56,5

\*Max. skok tulei \*\*Całkowity przesuw szczęki



## Typ 2405-K



## Wyposażenie standardowe

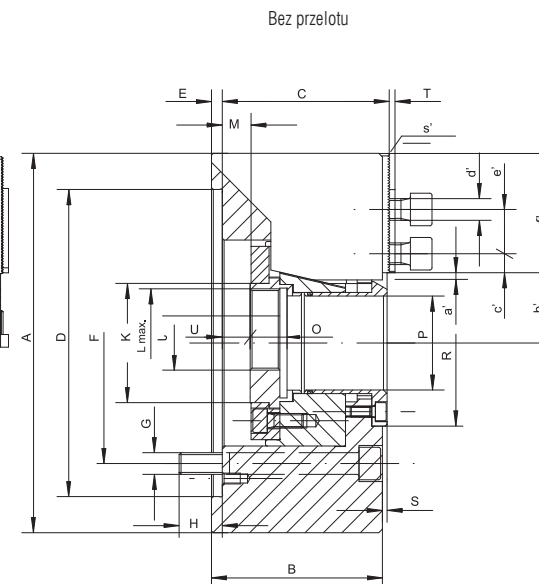
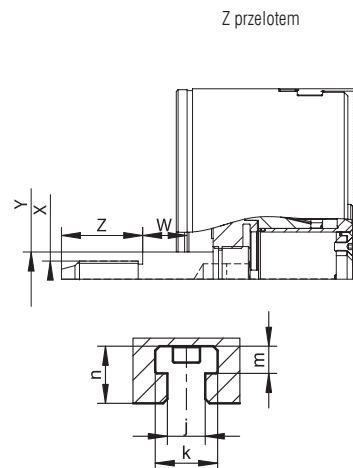
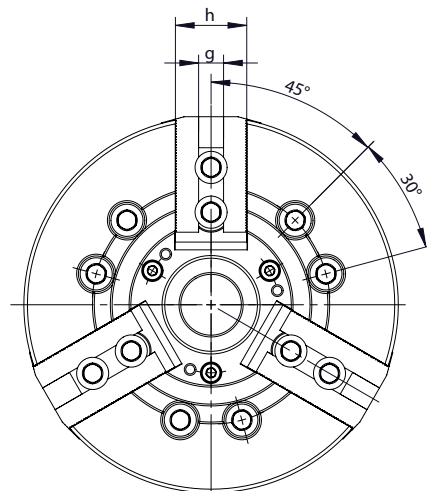
Śruby mocujące uchwyt i szczęki oraz wkładki teowe

Zespół wkładki specjalnej

Śruba z uchmem (dla wielkości &gt; 200 mm)

- Wykonane ze stali stopowej wysokiej jakości, która zapewnia większą sztywność uchwytu i odporność na zużycie
- Zastosowane rozwiązanie konstrukcyjne tulei ciągnącej powoduje, że jest ona bardzo sztywna oraz umożliwia bezpośrednią transmisję mocy do szczęk mocujących bezpośrednio w obszarze ich prowadnic

- Hartowane i szlifowane powierzchnie współpracujące wszystkich części gwarantują wysoką dokładność, powtarzalność i długi okres eksploatacji uchwytu
- Szczęki podstawowe zabezpieczone przed wypadnięciem w przypadku awarii uchwytu
- Bezpośrednie smarowanie szczęk podstawowych
- Niewyważenie G 6,3
- Osadzenie cylindryczne o wymiarach zgodnych z DIN 6353
- Uchwyty o wielkości 500 mm i powyżej posiadają rowki teowe



## DWA W JEDNYM!

Nasz zespół wkładki specjalnej pozwala łatwo i szybko przekształcić Twój uchwyt tokarski bez przelotu na uchwyt z przelotem.

Oszczędzaj czas i pieniądze dzięki możliwości elastycznego dostosowywania produktu do swoich potrzeb.

Nr produktu	Typ	A	B	C	D H4	E	F	G	H	J	K	L max.	M*	O	P	R	S	T	U min.	U max.	W	Z	X	Y	a' **
352405347900	2405-135-34K	135	60	58,6	110	4	82,6	3xM10	14,5	M20x1,5	45,0	M40x1,5	10,0	20,0	34	56	1,5	2,4	-9,5	0,5	20,5	35	M12	20	2,70
352405342500	2405-160-45K	169	81	79,0	140	6	104,8	6xM10	13,5	M27x2,0	60,0	M55x2,0	16,0	19,0	45	70	2,6	2,4	-5,0	11,0	25,5	40	M16	24	3,50
352405352700	2405-200-52K	210	95	93,0	170	6	133,4	6xM12	18,0	M36x2,0	94,0	M60x2,0	22,5	20,5	52	92	2,6	3,4	-8,0	14,5	27,5	45	M20	30	5,00
352405364400	2405-250-75K	254	106	104,0	220	6	171,4	6xM16	28,0	M50x2,0	140,0	M85x2,0	27,0	25,0	75	117	2,6	3,4	-18,5	8,5	33,0	55	M24	36	6,00
352405372000	2405-315-91K	315	108	106,0	220	6	171,4	6xM16	-	M56x2,0	-	M100x2,0	27,0	28,0	91	134	0,6	2,9	-19,0	8,0	34,0	55	M24	36	6,00
352405377400	2405-400-120K	400	130	126,2	300	6	235,0	6xM20	-	M68x2,0	-	M130x2,5	34,0	39,0	120	164	0,5	5,5	-23,0	11,0	27,0	55	M24	36	7,85
352405592600	2405-500-160K	500	127	126,5	380	6	330,2	6xM24	35,0	M68x2,0	182,0	M170x3,0	34,5	43,0	160	220	3,0	3,5	10,0	-24,5	27,0	50	M30	42	7,00
352405611000	2405-630-200K	630	160	165,5	520	8	463,6	6xM24	34,0	M68x2,0	230,0	M180x3,0	44,0	46,0	200	275	4,1	4,0	22,0	-22,0	27,0	50	M30	42	10,00
352405623700	2405-800-255K	800	160	165,5	520	8	463,6	6xM24	34,0	M68x2,0	284,0	M250x3,0	44,0	46,0	255	330	4,1	4,0	22,0	-22,0	27,0	50	M30	42	10,00

Uchwyty w większych rozmiarach dostępne na zamówienie.

Nr produktu	Typ	s'	b' min.	b' max.	c' min.	c' max.	d'	e'	f'	g' H7	h'	i'	k'	m'	n'	p'	Max. siła ciągnąca [daN]	Max. siła mocowania [daN]	Max. prędkość obrotowa [obr./min]	Moment bezwładności [kgm²]	Masa bez szczęk górnych [kg]
352405347900	2405-135-34K	1,5x60°	24,00	26,8	7,0	20,0	M8	14	40,5	10,0	25	-	-	-	-	-	1.750	3.600	7.000	0,018	5,5
352405342500	2405-160-45K	1,5x60°	30,2	33,7	9,0	25,5	M10	20	51,0	12,0	38	-	-	-	-	-	2.200	5.700	6.000	0,057	12,0
352405352700	2405-200-52K	1,5x60°	35,5	40,5	10,5	33,0	M12	25	64,5	14,0	40	-	-	-	-	-	3.400	8.600	5.000	0,150	22,0
352405364400	2405-250-75K	1,5x60°	47,9	53,9	11,7	41,7	M12	30	73,0	16,0	45	-	-	-	-	-	4.300	11.100	4.200	0,310	35,0
352405372000	2405-315-91K	1,5x60°	56,9	62,9	13,2	60,0	M16	30	94,0	21,0	52	-	-	-	-	-	5.600	14.400	3.300	0,730	56,5
352405377400	2405-400-120K	1,5x60°	74,65	82,5	12,5	51,5	M20	43	115,0	25,5/22,0	60	-	-	-	-	-	7.100	18.000	2.500	2,150	111,0
352405591300	2405-500-160K	2,5x60°	97,00	105,0	16,0	86,0	M20	43	143,5	25,5	60	14	23	10	21	127	9.000	20.000	1.600	5,000	168,5
352405611000	2405-630-200K	2,5x60°	144,00	154,0	16,0	116,0	M20	43	170,0	25,5	70	22	37	16	35	126	10.000	20.000	1.200	16,000	321,6
352405623700	2405-800-255K	2,5x60°	162,00	172,0	16,0	166,0	M20	43	225,0	25,5	70	22	37	16	35	170	10.000	20.000	800	48,000	515,0

\*Max. skok tulei \*\*Całkowity przesuw szczęki



Osadzenie

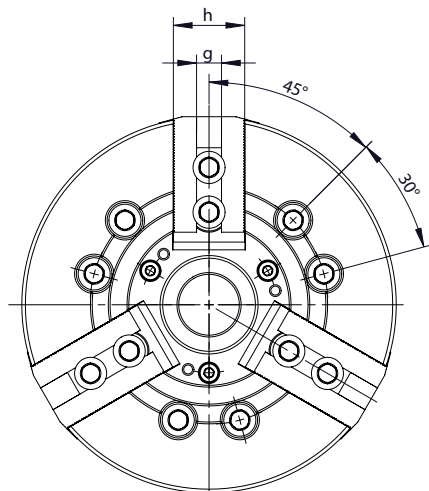


Ilość szczęk

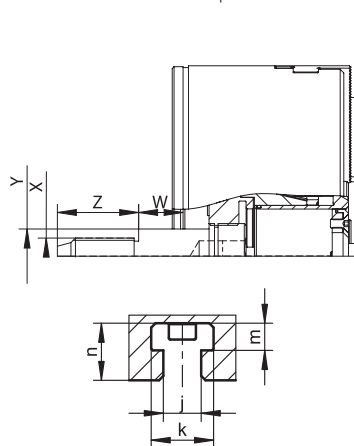


Wielkość kąta ząbków

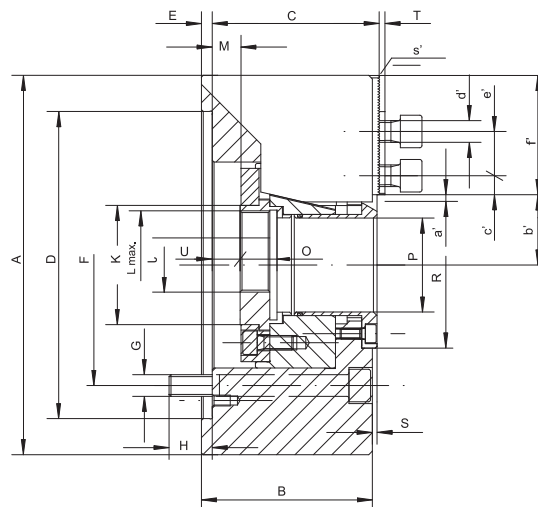




Z przełotem



Bez przełotu



## Typ 2405



### Wposażenie standardowe

Śruby mocujące uchwyt i szczęki oraz wkładki teowe

Zespół wkładki specjalnej

Śruba z uchem (dla wielkości >200 mm)

### DWA W JEDNYM!

Nasz zespół wkładki specjalnej pozwala łatwo i szybko przekształcić Twój uchwyt tokarski bez przełotu na uchwyt z przełotem.

Oszczędzaj czas i pieniądze dzięki możliwości elastycznego dostosowywania produktu do swoich potrzeb.

- Wykonane ze stali stopowej wysokiej jakości, która zapewnia większą sztywność uchwytu i odporność na zużycie
- Zastosowane rozwiązanie konstrukcyjne tulei ciągnącej powoduje, że jest ona bardzo sztywna oraz umożliwia bezpośrednią transmisję mocy do szczęk mocujących bezpośrednio w obszarze ich prowadnic
- Hartowane i szlifowane powierzchnie współpracujące wszystkich części gwarantują wysoką dokładność, powtarzalność i długi okres eksploatacji uchwytu

- Szczęki podstawowe zabezpieczone przed wypadnięciem w przypadku awarii uchwytu
- Bezpośrednie smarowanie szczęk podstawowych
- Niewyważenie G 6,3
- Osadzenie cylindryczne o wymiarach zgodnych z DIN 6353
- Uchwyty o wielkości 500 mm i powyżej posiadają rowki teowe

Nr produktu	Typ	A	B	C	D H4	E	F	G	H	J	K	L max.	M*	O	P	R	S	T	U min.	U max.	W	Z	X	Y	a' **
352405341200	2405-160-45	169	81	79,0	140	6	104,8	6xM10	16,5	M27x2	66	M55x2,0	16,0	19	45	70	2,6	3,0	-5,0	11,0	25,5	40	M16	24	3,50
352405355500	2405-200-52	210	95	93,0	170	6	133,4	6xM12	27	M36x2	108	M60x2,0	22,5	20,5	52	92	2,6	3,5	-8,0	14,5	27,5	45	M20	30	5,00
352405363100	2405-250-75	254	106	104,0	220	6	171,4	6xM16		M50x2		M85x2,0	27,0	25	75	117	2,6	3,5	-18,5	8,5	33,0	55	M24	36	6,00
352405371800	2405-315-91	315	108	106,0	220	6	171,4	6xM16		M56x2		M100x2,0	27,0	28	91	134	0,6	3,5	-19,0	8,0	34,0	55	M24	36	6,00
352405380700	2405-400-120	400	130	126,2	300	6	235,0	6xM20		M68x2		M130x2,5	34,0	39	120	164	0,5	4,3	-23,0	11,0	27,0	55	M24	36	7,85
352405591300	2405-500-160	500	127	126,5	380	6	330,2	6xM24	35	M68x2	182	M170x3,0	34,5	43	160	220	3,0	3,5	10,0	-24,5	27,0	50	M30	42	7,00
352405610700	2405-630-200	630	160	165,5	520	8	463,6	6xM24	34,0	M68x2,0	230,0	M180x3,0	44,0	46,0	200	275	4,1	4,0	22,0	-22,0	27,0	50	M30	42	10,00
352405620900	2405-800-255	800	160	165,5	520	8	463,6	6xM24	34	M68x2	284	M250x3,0	44,0	46	255	330	4,1	4,0	22,0	-22,0	27,0	50	M30	42	10,00

Uchwyty w większych rozmiarach dostępne na zamówienie.

Nr produktu	Typ	s'	b' min.	b' max.	c' min.	c' max.	d'	e'	f'	g' H7	h'	j'	k'	m'	n'	p'	Max. siła ciągnąca [daN]	Max. siła mocowania [daN]	Max. prędkość obrotowa [obr./min]	Moment bezwładności [kgm²]	Masa bez szczęk górnych [kg]
352405341200	2405-160-45	1/16"x90°	30,20	33,7	9,0	25	M12	24	51,0	17,0	38	-	-	-	-	-	2.200	5.700	6.000	0,057	12,0
352405355500	2405-200-52	1/16"x90°	35,50	40,5	9,5	33	M12	24,5	64,5	17,0	40	-	-	-	-	-	3.400	8.600	5.000	0,150	22,0
352405363100	2405-250-75	1/16"x90°	47,90	53,9	12,4	41	M16	32	73,0	21,0	45	-	-	-	-	-	4.300	11.100	4.200	0,310	35,0
352405371800	2405-315-91	1/16"x90°	56,90	62,9	12,5	55	M16	32	94,0	21,0	52	-	-	-	-	-	5.600	14.400	3.300	0,730	56,5
352405380700	2405-400-120	1/16"x90°	74,65	82,5	15,0	58	M20	43	115,0	25,5	60	-	-	-	-	-	7.100	18.000	2.500	2,150	111,0
352405591300	2405-500-160	3/32"x90°	97,00	105,0	16,0	86	M20	43	143,5	25,5	60	14	23	10	21	127	9.000	20.000	1.600	5,000	168,5
352405610700	2405-630-200	3/32"x90°	144,00	154,0	16,0	116,0	M20	43	170,0	25,5	70	22	37	16	35	126	10.000	20.000	1.200	16,000	321,6
352405620900	2405-800-255	3/32"x90°	162,00	172,0	16,0	166	M20	43	225,0	25,5	70	22	37	16	35	170	10.000	20.000	800	48,000	515,0

\* Max. skok tulei \*\* Całkowity przesuw szczęk



## Typ 2605-K

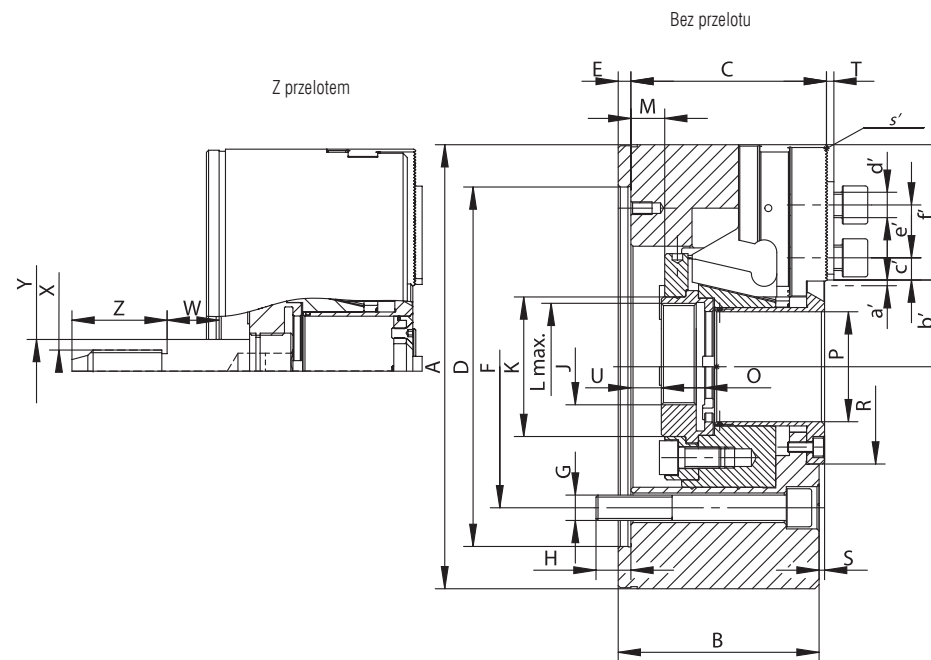
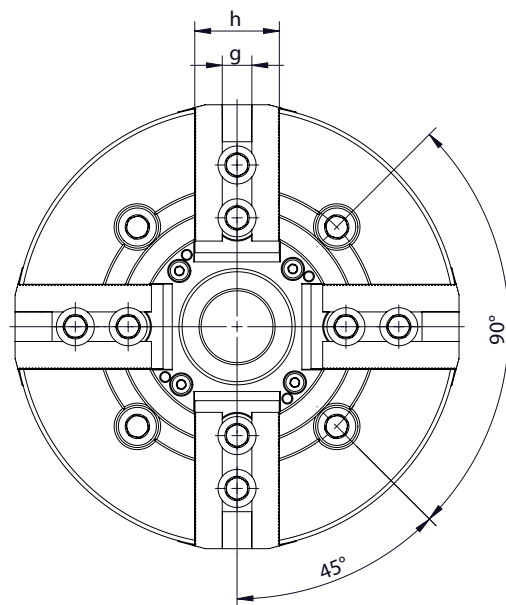


## Wyposażenie standardowe

Śruby mocujące uchwyt i szczęki oraz wkładki teowe

Zespół wkładki specjalnej

Śruba z uchem (dla wielkości &gt; 200 mm)



- Wykonane ze stali stopowej wysokiej jakości, która zapewnia większą sztywność uchwytu i odporność na zużycie
- Zastosowane rozwiązanie konstrukcyjne tulei ciągnącej powoduje, że jest ona bardzo sztywna oraz umożliwia bezpośrednią transmisję mocy do szczęk mocujących bezpośrednio w obszarze ich prowadnic
- Hartowane i szlifowane powierzchnie współpracujące wszystkich części gwarantują wysoką dokładność, powtarzalność i długi okres eksploatacji uchwytu
- Szczęki podstawowe zabezpieczone przed wypadnięciem w przypadku awarii uchwytu

- Bezpośrednie smarowanie szczęk podstawowych
- Niewyważenie G 6,3
- Osadzenie cylindryczne o wymiarach zgodnych z DIN 6353

## DWA W JEDNYM!

Nasz zespół wkładki specjalnej pozwala łatwo i szybko przekształcić Twój uchwyt tokarski bez przelotu na uchwyt z przelotem.

Oszczędzaj czas i pieniądze dzięki możliwości elastycznego dostosowywania produktu do swoich potrzeb.

Nr produktu	Typ	A	B	C	D H4	E	F	G	H	J	K	L max.	M*	O	P	R	S	T	U min.	U max.	W	Z	X	Y
352605031000	2605-135-34K	135	60	58,6	110	4	82,6	4xM10	14,5	M20x1,5	45	M40x1,5	10,0	20,0	34	56	1,5	2,4	-9,5	0,5	20,5	35	M12	20
352605040000	2605-160-45K	169	81	79,0	140	6	104,8	4xM10	13,5	M27x2,0	60	M55x2,0	16,0	19,0	45	76	2,6	2,4	-5,0	11,0	25,5	40	M16	24
352605050100	2605-200-52K	210	95	93,0	170	6	133,4	4xM12	16,5	M36x2,0	66	M60x2,0	22,5	20,5	52	92	2,6	3,4	-8,0	14,5	27,5	45	M20	30
352605060300	2605-250-75K	254	106	104,0	220	6	171,4	4xM16	18,0	M50x2,0	94	M85x2,0	27,0	25,0	75	117	2,6	3,4	-18,5	8,5	33,0	55	M24	36
352605070500	2605-315-91K	315	108	106,0	220	6	171,4	4xM16	27,0	M56x2,0	108	M100x2,0	27,0	28,0	91	134	0,6	2,9	-19,0	8,0	34,0	55	M24	36

Zapytaj naszych sprzedawców o pasujące szczęki. Uchwyt w większych rozmiarach dostępne na zamówienie.

Nr produktu	Typ	a' **	s'	b' min.	b' max.	c' min.	c' max.	d'	e'	f'	g' H7	h'	Max. siła ciągnąca [daN]	Max. siła mocowania [daN]	Max. prędkość obrotowa [obr./min]	Moment bezwładności [kgm²]	Masa bez szczęk górnych [kg]
352605031000	2605-135-34K	2,7	1,5x60°	24,0	26,8	7,0	20,0	M8	14	40,5	10	25	1.750	3.600	6.000	0,014	5,5
352605040000	2605-160-45K	3,5	1,5x60°	30,2	33,7	9,0	25,5	M10	20	51,0	12	38	2.200	5.700	5.000	0,047	12,3
352605050100	2605-200-52K	5,0	1,5x60°	35,5	40,5	10,5	33,0	M12	25	64,5	14	40	3.400	8.600	4.300	0,133	22,0
352605060300	2605-250-75K	6,0	1,5x60°	47,9	53,9	11,7	41,7	M12	30	73,0	16	45	4.300	11.100	3.600	0,315	35,5
352605070500	2605-315-91K	6,0	1,5x60°	56,9	62,9	13,2	60,0	M16	30	94,0	21	52	5.600	14.400	2.800	0,779	57,5

\*Max. skok tulei \*\*Całkowity przesuw szczęki



Osadzenie

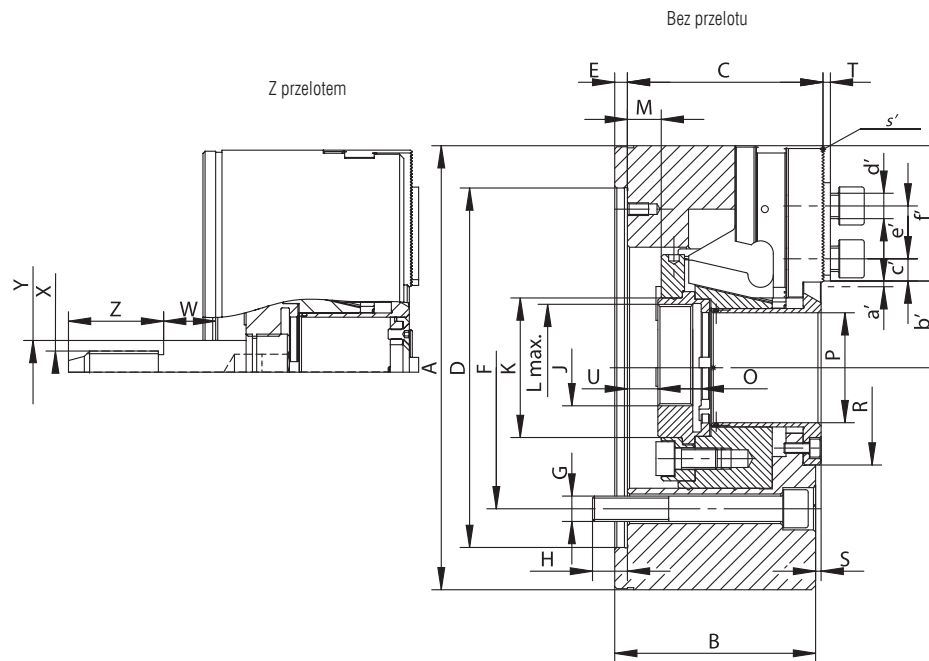
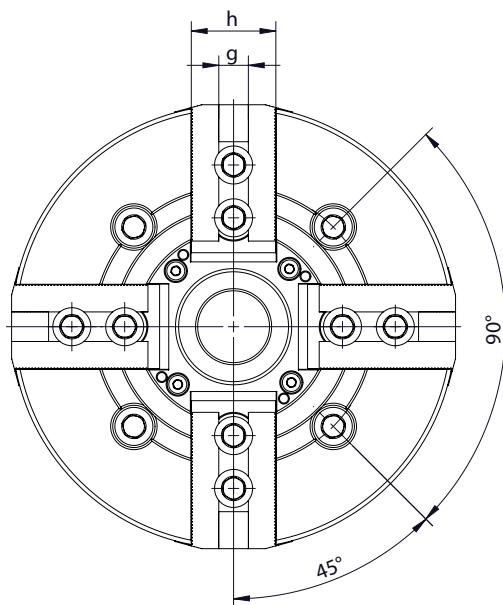


Ilość szczęk

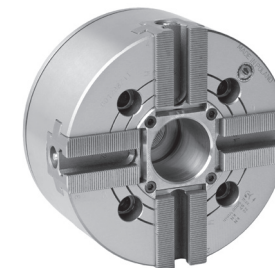


Wielkość kąta ząbków





## Typ 2605



### Wyposażenie standardowe

Śruby mocujące uchwyt i szczęki oraz wkładki teowe

Zespół wkładki specjalnej

Śruba z uchem (dla wielkości >200 mm)

### DWA W JEDNYM!

Nasz zespół wkładki specjalnej pozwala łatwo i szybko przekształcić Twój uchwyt tokarski bez przelotu na uchwyt z przelotem.

Oszczędzaj czas i pieniądze dzięki możliwości elastycznego dostosowywania produktu do swoich potrzeb.

- Wykonane ze stali stopowej wysokiej jakości, która zapewnia większą sztywność uchwytu i odporność na zużycie
- Zastosowane rozwiązanie konstrukcyjne tulei ciągnącej powoduje, że jest ona bardzo sztywna oraz umożliwia bezpośrednią transmisję mocy do szczęk mocujących bezpośrednio w obszarze ich prowadnic
- Hartowane i szlifowane powierzchnie współpracujące wszystkich części gwarantują wysoką dokładność, powtarzalność i długi okres eksploatacji uchwytu
- Szczęki podstawowe zabezpieczone przed wypadnięciem w przypadku awarii uchwytu

- Bezpośrednie smarowanie szczęk podstawowych
- Niewyważenie G 6,3
- Osadzenie cylindryczne o wymiarach zgodnych z DIN 6353

Nr produktu	Typ	A	B	C	D H4	E	F	G	H	J	K	L max.	M*	O	P	R	S	T	U min.	U max.	W	Z	X	Y
352605041200	2605-160-45	169	81	79	140	6	104,8	4xM10	13,5	M27x2	60	M55x2	16,0	19,0	45	76	2,6	3,0	-5,0	11,0	25,5	40	M16	24
352605053000	2605-200-52	210	95	93	170	6	133,4	4xM12	16,5	M36x2	66	M60x2	22,5	20,5	52	92	2,6	3,5	-8,0	14,5	27,5	45	M20	30
352605065700	2605-250-75	254	106	104	220	6	171,4	4xM16	18,0	M50x2	94	M85x2	27,0	25,0	75	117	2,6	3,5	-18,5	8,5	33,0	55	M24	36
352605071800	2605-315-91	315	108	106	220	6	171,4	4xM16	27,0	M56x2	108	M100x2	27,0	28,0	91	134	0,6	3,5	-19,0	8,0	34,0	55	M24	36

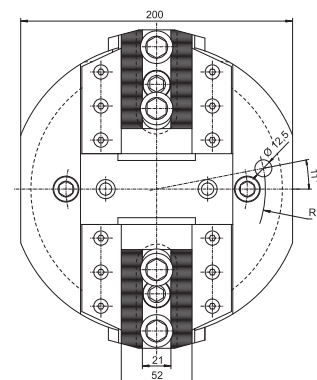
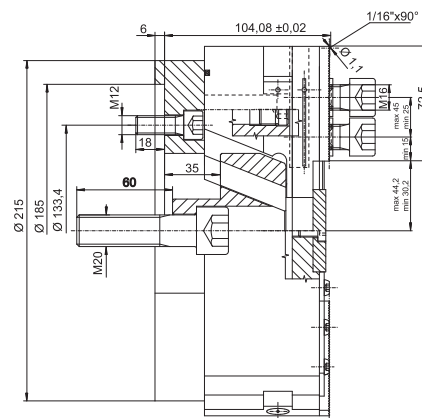
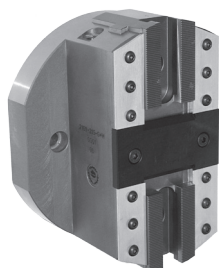
Zapytaj naszych sprzedawców o pasujące szczęki. Uchwyty w większych rozmiarach dostępne na zamówienie.

Nr produktu	Typ	a' **	s'	b' min.	b' max.	c' min.	c' max.	d'	e'	f'	g' H7	h'	Max. siła ciągnąca [daN]	Max. siła mocowania [daN]	Max. prędkość obrotowa [obr./min]	Moment bezwładności [kgm²]	Masa bez szczęk górnych [kg]
352605041200	2605-160-45	3,5	1/16"x90°	30,2	33,7	9,0	25	M12	24,0	51,0	17	38	2.200	5.700	5.000	0,047	12,3
352605053000	2605-200-52	5,0	1/16"x90°	35,5	40,5	9,5	33	M12	24,5	64,5	17	40	3.400	8.600	4.300	0,133	22,0
352605065700	2605-250-75	6,0	1/16"x90°	47,9	53,9	12,4	41	M16	32,0	73,0	21	45	4.300	11.100	3.600	0,315	35,5
352605071800	2605-315-91	6,0	1/16"x90°	56,9	62,9	12,5	55	M16	32,0	94,0	21	52	5.600	14.400	2.800	0,779	57,5

\*Max. skok tulei \*\*Całkowity przesuw szczęki



## Typ 2101 G+H

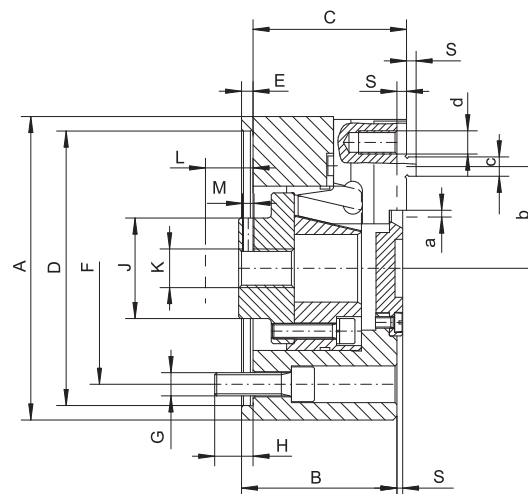
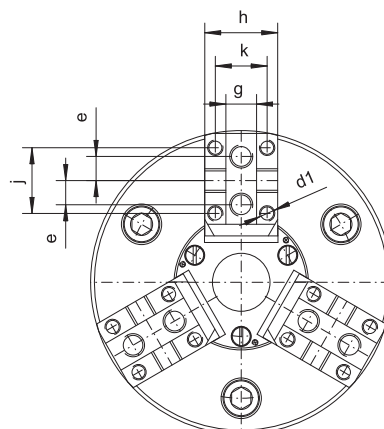


- Uchwyt 2 szczękowy bez przelotu
- Wysoka dokładność centrowania
- Duży skok szczęki
- Max. siła ciągnąca - 3000 daN
- Max. siła mocowania - 8000 daN
- Przystosowane do mocowania przedmiotów o nieregularnym kształcie. Mogą być mocowane na specjalnych paletach lub indywidualnie
- Przystosowane do pracy pionowej dzięki zastosowaniu osłon i uszczelnień uniemożliwiających przedostanie się zanieczyszczeń do wnętrza uchwytu

Nr produktu	Typ	Max. siła ciągnąca [daN]	Max. siła mocowania [daN]	Masa bez szczęk górnych [kg]
352101640000	2101-215 G+H	3.000	8.000	21,5



## Typ 2406



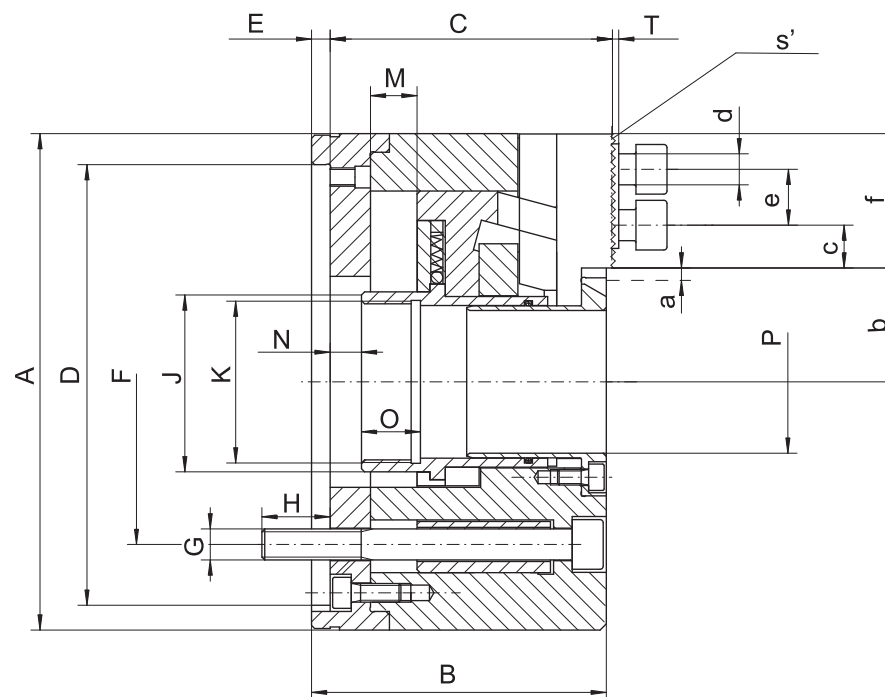
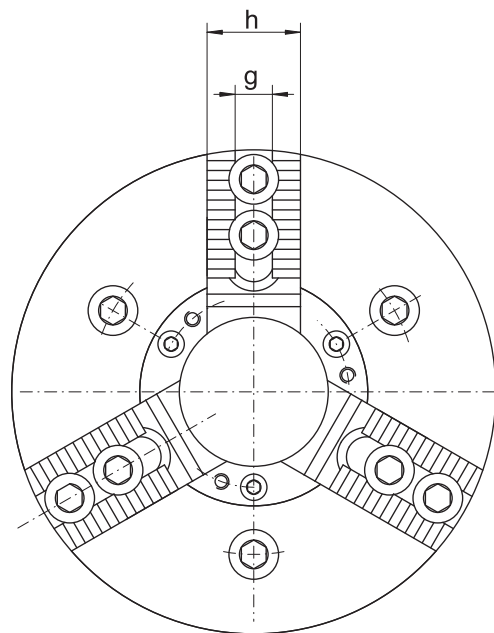
- 3-szczękowy uchwyt do automatów tokarskich
- Klinowy system przenoszenia mocy
- Wysoka zdolność przenoszenia obciążeń
- Wydłużona trwałość zapewniająca stałe parametry pracy uchwytu
- Wysoka dokładność i powtarzalność mocowania
- Wykonane ze stali stopowej wysokiej jakości, która zapewnia większą sztywność uchwytu i odporność na zużycie
- Hartowane i szlifowane powierzchnie współpracujące wszystkich części gwarantują wysoką dokładność, powtarzalność i długi okres eksploatacji uchwytu
- Szczęki podstawowe zabezpieczone przed wypadnięciem w przypadku awarii uchwytu
- Bezpośrednie smarowanie szczęk podstawowych
- Niewyważenie G 6,3
- Osadzenie cylindryczne o wymiarach zgodnych z DIN 6353

Nr produktu	Typ	A	B	C-0,05	D H6	E	F	G	H	J	K	L*	M	S	a**	b max.	c g6	d	d1	e	f	g H7	h	j	k max.	Max. siła ciągnąca [daN]	Max. siła mocowania [daN]	Max. prędkość obrotowa [obr./min]	Moment bezwładności [kgm <sup>2</sup> ]	Masa bez szczęk górnych [kg]
352406540000	2406-160	157	81	80	142	6	120	3 x M12	20,0	55	M20	24,8	M6	3	3,5	52,1	10	2 x M12 x 20	4 x M8 x 15	12,5	47,0	16	38	34	27	2.000	5.500	4.000	0,03	9,5
352406550100	2406-190	187	94	90	168	6	140	3 x M16	29,5	78	M24	30,3	M8	3	5,0	63,7	12	2 x M12 x 20	4 x M8 x 15	15	54,5	16	40	36	28	3.000	8.500	3.500	0,10	18,0
352406560300	2406-225	225	94	90	198	6	170	3 x M20	36,0	78	M24	30,3	M8	3	5,0	76,0	12	2 x M12 x 26	4 x M8 x 20	15	71,5	16	40	42	28	3.000	8.500	3.500	0,22	24,0

\*Max. skok tulei \*\*Całkowity przesuw szczęki







## Typ 2409



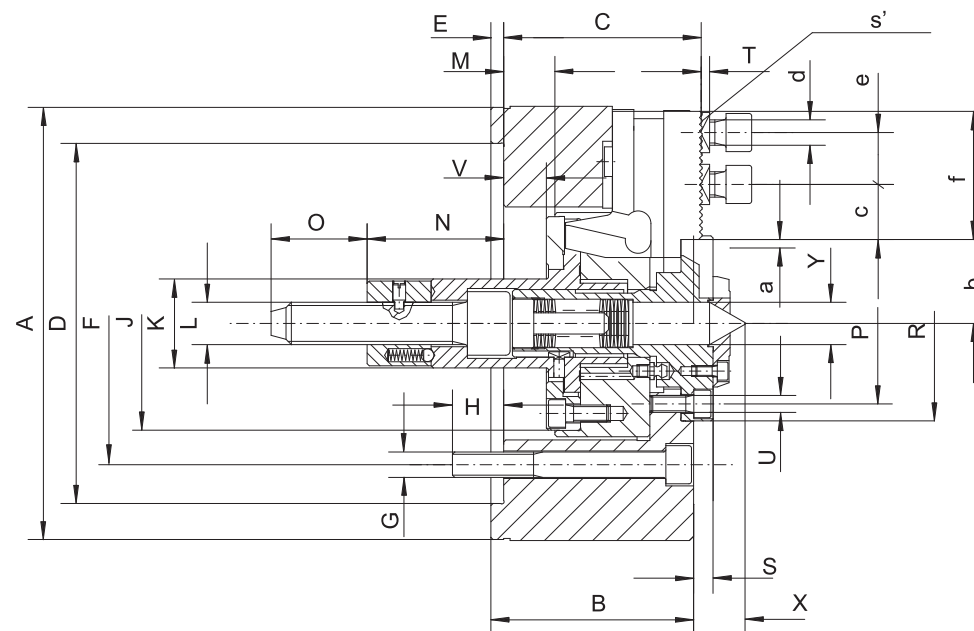
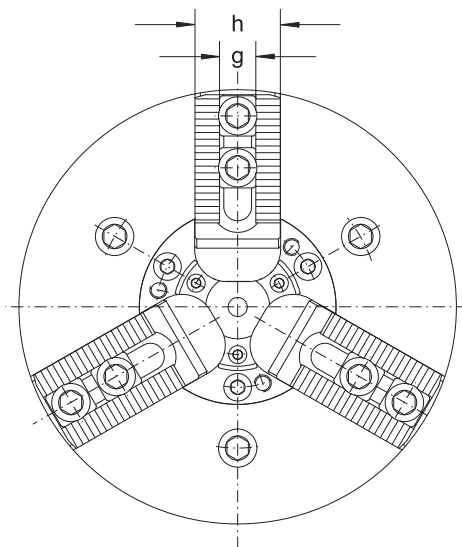
- Wykonane ze stali stopowej wysokiej jakości, która zapewnia większą sztywność uchwytu i odporność na zużycie
- Zastosowane rozwiązanie konstrukcyjne tulei ciągnącej powoduje, że jest ona bardzo sztywna oraz umożliwia bezpośrednią transmisję mocy do szczęk mocujących bezpośrednio w obszarze ich prowadnic
- Hartowane i szlifowane powierzchnie współpracujące wszystkich części gwarantują wysoką dokładność, powtarzalność i długi okres eksploatacji uchwytu
- Duży przełot
- Szczęki podstawowe zabezpieczone przed wypadnięciem w przypadku awarii uchwytu
- Bezpośrednie smarowanie szczęk podstawowych
- Niewyważenie G 6,3
- Osadzenie cylindryczne o wymiarach zgodnych z DIN 6353

Nr produktu	Typ	A	B	C	D H6	E	F	G	H	J	K	M*	N	O	P H7	T	a**	b min.	b max.	c min.	c max.	d	E	f	g	H7	h	s'	Max. średnica wysięgu szczęk [mm]	Max. siła ciągnąca [daN]	Max. siła mocowania [daN]	Max. prędkość obrotowa [obr./min]	Moment bezwładności [kgm²]	Masa bez szczęk górnych [kg]
352409030800	2409-130-32	130	80	75,5	100	6	82,6	3xM10	22,0	43	M38x1,5	12,0	18,5	14	32	2,5	3,2	16,0	19,0	0	23,5	9xM6	12	47,5	10	25	1/16"x90°	170	2.500	5.500	8.000	0,015	8	
352409043800	2409-160-46	160	95	91,0	140	6	104,8	3xM10	22,0	58	M52x1,5	15,0	10,0	19	46	2,5	3,5	33,5	37,0	7,5	23,5	6xM10	18	45,8	12	30	1/16"x90°	204	2.500	5.500	6.000	0,05	12	
352409053000	2409-200-66	200	102	98,0	170	6	133,4	3xM12	17,0	80	M75x2,0	17,0	9,5	20	66	3,5	4,0	42,5	46,5	9,2	31,5	6xM12	24	57,2	17	38	1/16"x90°	258	3.500	8.500	5.200	0,1	20	
352409063100	2409-250-91	250	118	114,0	220	6	171,4	3xM16	25,5	107	M100x2	20,5	10,5	28	91	3,5	5,0	57,5	62,5	10,8	31,5	6xM12	24,5	62	17	40	1/16"x90°	311	5.000	12.000	4.500	0,3	31	
352409083500	2409-315-91	315	118	114,0	220	6	171,4	3xM16	25,5	107	M100x2	20,5	10,5	28	91	3,5	5,0	57,5	62,5	10,2	61,0	6xM12	24,5	94,5	17	40	1/16"x90°	376	6.000	14.000	4.000	0,74	49	

\*Max. skok tulei \*\*Całkowity przesuw szczęki



## Typ 2488



- Klinowy system przenoszenia mocy
- Wysoka zdolność przenoszenia obciążeń
- Wydłużona trwałość zapewniająca stałe parametry pracy uchwytu
- Wysoka dokładność i powtarzalność mocowania
- Wykonane ze stali stopowej wysokiej jakości, która zapewnia większą sztywność uchwytu i odporność na zużycie
- Hartowane i szlifowane powierzchnie współpracujące wszystkich części gwarantują wysoką dokładność, powtarzalność i długi okres eksploatacji uchwytu
- Szczęki podstawowe zabezpieczone przed wypadnięciem w przypadku awarii uchwytu
- Bezpośrednie smarowanie szczęk podstawowych
- Niewyważenie G 6,3
- Osadzenie cylindryczne o wymiarach zgodnych z DIN 6353

Nr produktu	Typ	A	B	C	D H6	E	F	G	H	J	K	L	M*	N	O	P	R	S	T	U	V	X	Y
352488050100	2488-200	205	95	93	170	6	133,4	3xM12	24,0	101	42	M20	24	64	45	76	92	9,0	3,5	3xM8	20	24,0	20
352488070500	2488-315	315	108	106	220	6	171,4	3xM16	25,5	140	46	M24	28	91	55	114	134	7,6	3,5	3xM10	21	28,6	29

Nr produktu	Typ	a**	b max.	c min.	c max.	d	e	f	g H7	h	s'	Max. średnica wysięgu szczęk [mm]	Max. siła ciągnąca [daN]	Max. siła mocowania [daN]	Max. prędkość obrotowa [obr./min]	Max. kompensacja mimośrodowości na Ø [mm]	Moment bezwładności [kgm²]	Masa bez szczęk górnych [kg]
352488050100	2488-200	5	38	9,5	26	M12	24,5	60,5	17	40	1/16"x90°	267	3.000	7.200	3.200	3	0,3	19
352488070500	2488-315	6	60	16,0	50	M16	32,0	94,5	21	45	1/16"x90°	386	5.500	12.000	2.300	4	1,0	50

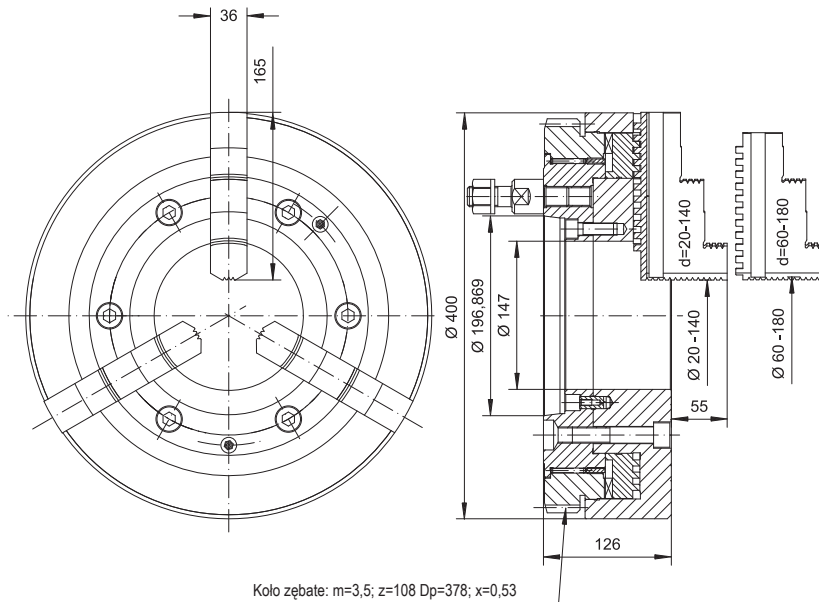
\*Max. skok tulei \*\*Całkowity przesuw szczęki

1  
2  
3  
4  
5  
6

2488





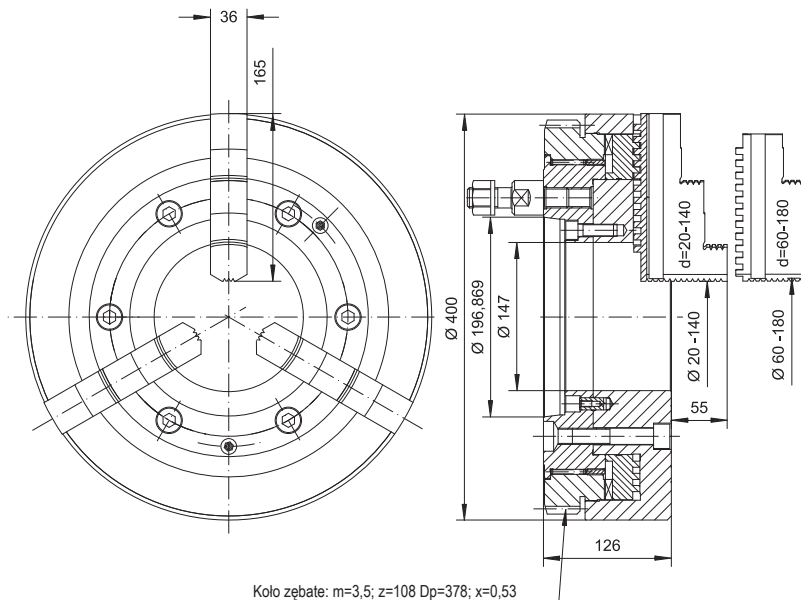


- Uchwyty posiadają specjalną przekładnię zębatą przeznaczoną do obrabiarek wyposażonych w mechaniczny układ przeniesienia napędu
- Uchwyt tokarski służy do mocowania rur i innych długich przedmiotów na tokarkach specjalnych posiadających wrzeciono umożliwiające mocowanie dwóch uchwytów na obu jego końcach
- Gwarantuje to dużą siłę mocowania w czasie obróbki długich przedmiotów

## Typ 2534-L



Nr produktu	Typ	Masa bez szczęk górnych [kg]
352534580900	2534-400L	103



- Uchwyty posiadają specjalną przekładnię zębatą przeznaczoną do obrabiarek wyposażonych w mechaniczny układ przeniesienia napędu
- Uchwyt tokarski służy do mocowania rur i innych długich przedmiotów na tokarkach specjalnych posiadających wrzeciono umożliwiające mocowanie dwóch uchwytów na obu jego końcach
- Gwarantuje to dużą siłę mocowania w czasie obróbki długich przedmiotów

## Typ 2534-P



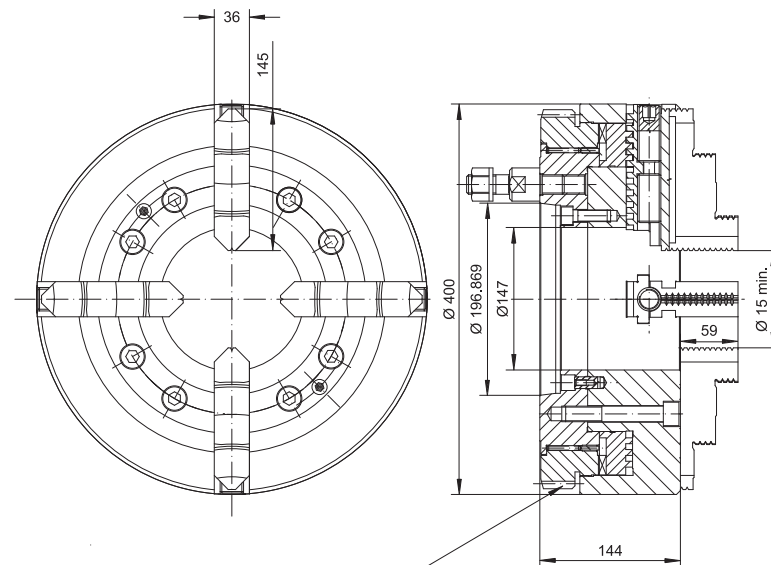
Nr produktu	Typ	Masa bez szczęk górnych [kg]
352534080400	2534-400P	103



## Typ 2635-L



- Uchwyty posiadają specjalną przekładnię zębatą przeznaczone do obrabiarek wyposażonych w mechaniczny układ przeniesienia napędu
- Uchwyt tokarski służy do mocowania rur i innych długich przedmiotów na tokarkach specjalnych posiadających wrzeciono umożliwiające mocowanie dwóch uchwytów na obu jego końcach
- Gwarantuje to dużą siłę mocowania w czasie obróbki długich przedmiotów



Kolo zębate:  $m=3.5$ ;  $z=108$ ;  $Dp=378$ ;  $x=0.53$

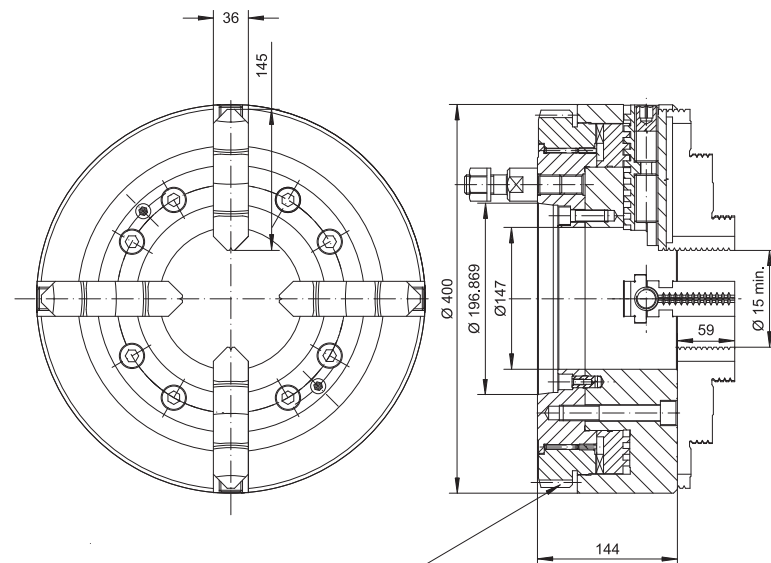
Nr produktu	Typ	Masa bez szczęk górnych kg
352635570100	2635-400L	116



## Typ 2635-P



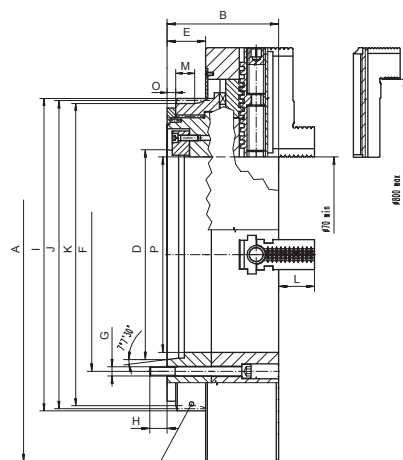
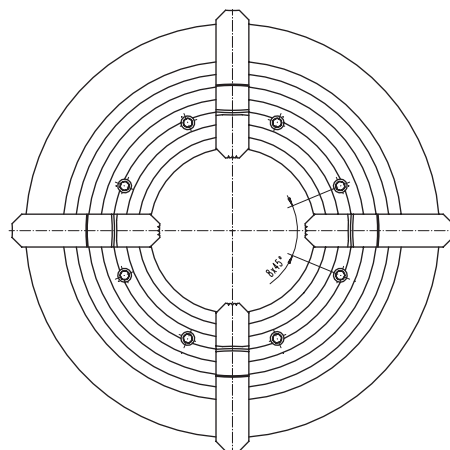
- Uchwyty posiadają specjalną przekładnię zębatą przeznaczone do obrabiarek wyposażonych w mechaniczny układ przeniesienia napędu
- Uchwyt tokarski służy do mocowania rur i innych długich przedmiotów na tokarkach specjalnych posiadających wrzeciono umożliwiające mocowanie dwóch uchwytów na obu jego końcach
- Gwarantuje to dużą siłę mocowania w czasie obróbki długich przedmiotów



Kolo zębate:  $m=3.5$ ;  $z=108$ ;  $Dp=378$ ;  $x=0.53$

Nr produktu	Typ	Masa bez szczęk górnych kg
352635070700	2635-400P	116





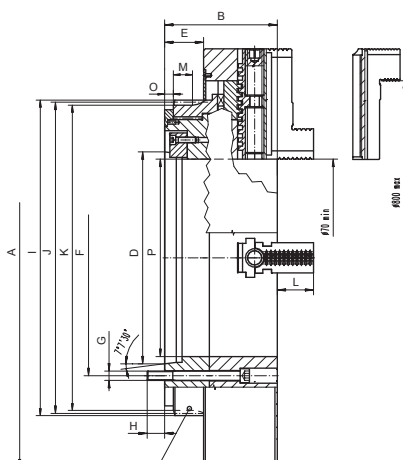
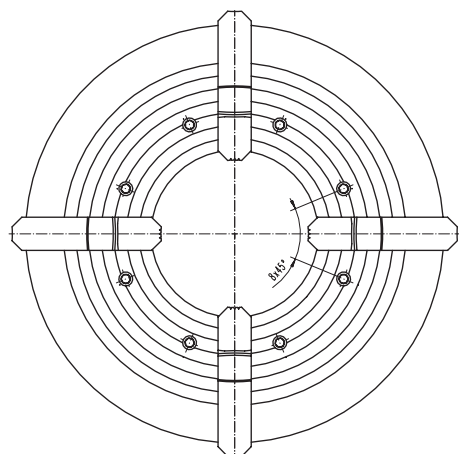
Kolo zębate: m=4; z=135; Dp=540; x=0,80

- Uchwyty posiadają specjalną przekładnię zębatą przeznaczoną do obrabiarek wyposażonych w mechaniczny układ przeniesienia napędu
- Uchwyt tokarski służy do mocowania rur i innych długich przedmiotów na tokarkach specjalnych posiadających wrzeciono umożliwiające mocowanie dwóch uchwytów na obu jego końcach
- Gwarantuje to dużą siłę mocowania w czasie obróbki długich przedmiotów

## Typ 2615-L



Nr produktu	Typ	A	B	D	E	F	G	H	I h11	J	K	L	M	O	P
352615582400	2615-720-320L	720	194	345	67	400	8xM16	30	543,2	540	524	62,5	33	15	320
352615581100	2615-720-340L	720	194	365	67	406	8xM16	30	543,2	540	524	62,5	33	15	340



Kolo zębate: m=4; z=135; Dp=540; x=0,80

- Uchwyty posiadają specjalną przekładnię zębatą przeznaczoną do obrabiarek wyposażonych w mechaniczny układ przeniesienia napędu
- Uchwyt tokarski służy do mocowania rur i innych długich przedmiotów na tokarkach specjalnych posiadających wrzeciono umożliwiające mocowanie dwóch uchwytów na obu jego końcach
- Gwarantuje to dużą siłę mocowania w czasie obróbki długich przedmiotów

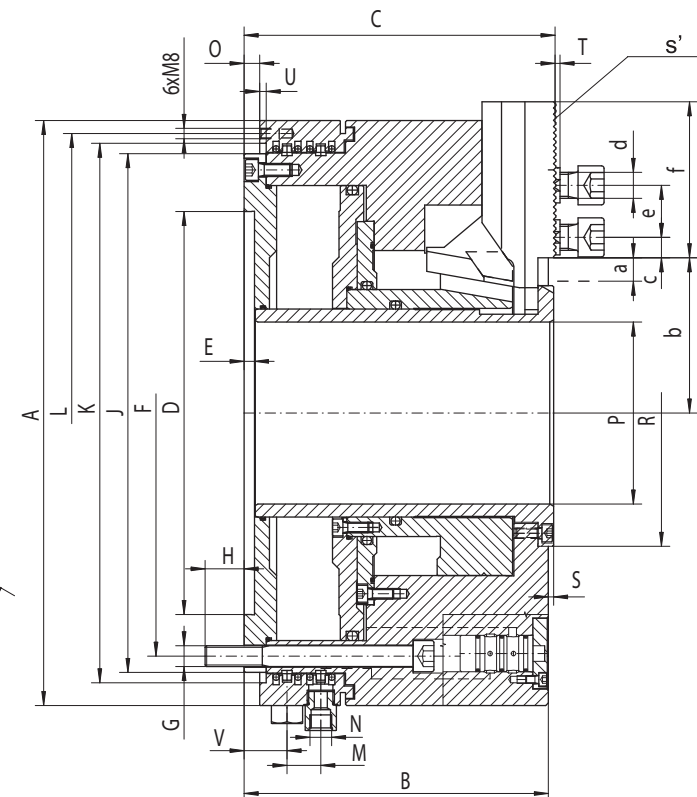
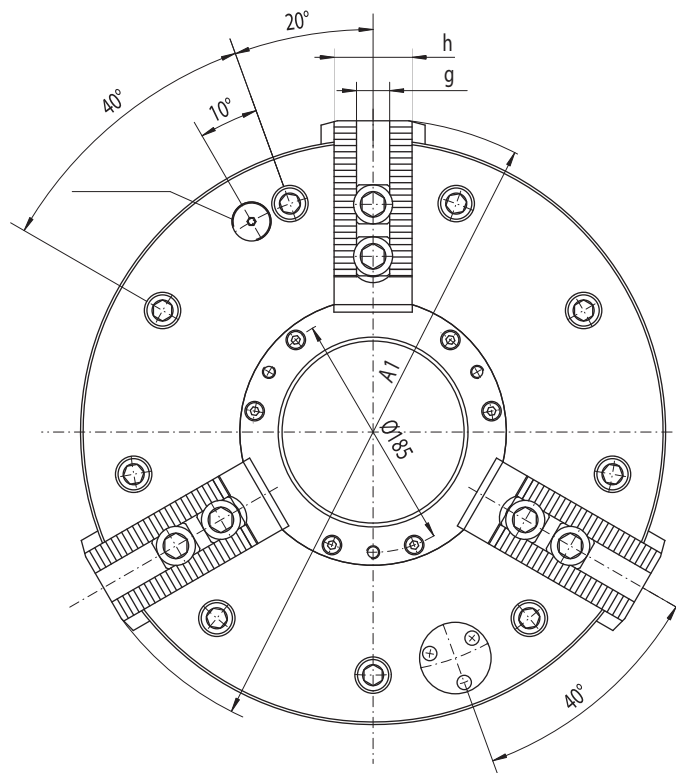
## Typ 2615-P



Nr produktu	Typ	A	B	D	E	F	G	H	I h11	J	K	L	M	O	P
352615082000	2615-720-320P	720	194	345	67	400	8xM16	30	543,2	540	524	62,5	33	15	320
352615081700	2615-720-340P	720	194	365	67	406	8xM16	30	543,2	540	524	62,5	33	15	340



## Typ 2500



- Uchwyty można stosować na tokarkach z wrzecionem umożliwiającym mocowanie dwóch uchwytów na obu jego końcach. Układ wrzeciona z dwoma uchwytami zwiększa siłę i stabilność mocowania długich detali
- Uchwyty mechaniczne zintegrowane z cylindrem pneumatycznym i nieruchomym zasilaczem (przytwierdzonym do korpusu wrzeciona) są przeznaczone do mocowania długich rur lub innych detali o podobnym kształcie
- Wykonane ze stali stopowej wysokiej jakości, która zapewnia większą sztywność uchwytu i odporność na zużycie
- Hartowane i szlifowane powierzchnie współpracujące wszystkich części gwarantują wysoką dokładność, powtarzalność i długi okres eksploatacji uchwytu
- Duży przelot
- Szczęki podstawowe zabezpieczone przed awaryjnym wypadnięciem
- Bezpośrednie smarowanie szczęk podstawowych
- Zawór zwrotny zapewniający utrzymanie ciśnienia w zasilanych komorach w sytuacji spadku ciśnienia zasilającego
- Urządzenie kontrolne do kontroli ciśnienia w komorze mocującej
- Podwójny skok szczęk (szybki dobieg i powolne mocowanie)
- Niewyważenie G 6,3

Nr produktu	Wielkość	A	A1	a*	Mocujący przesuw szczęki	Szybki przesuw szczęki	B	C	D H6	E	F	G	H	J	K H9	L	M	N	O	P**	R g6	S	T	U	V	b min.	b max.	c min.	c max.	d	e	f	g H7	h	s'	Ciśnienie mocowania		Zużycie powietrza [l]	Siła mocowania (5 bar) [daN]	Max. prędkość obrotowa [obr./min]	Moment bezwładności [kgm²]	Masa bez szczęk górnych [kg]	Zakres mocowania [mm]
																																				bar min.	bar max.						
352500070800	2500-400-140	450	483	19	7	12	234	239	310	8	374	9xM16	30	400	415	430	26	G3/8"	12	140	205	4	5	33	100	119	15,5	68	M20	40	120	25,5	60	3/32x90°	3,5	10	3,7	9.000	1.300	6	210	40÷220	

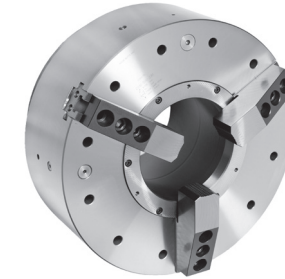
\*Całkowity przesuw szczęk \*\*Przelot







## Typ 2501

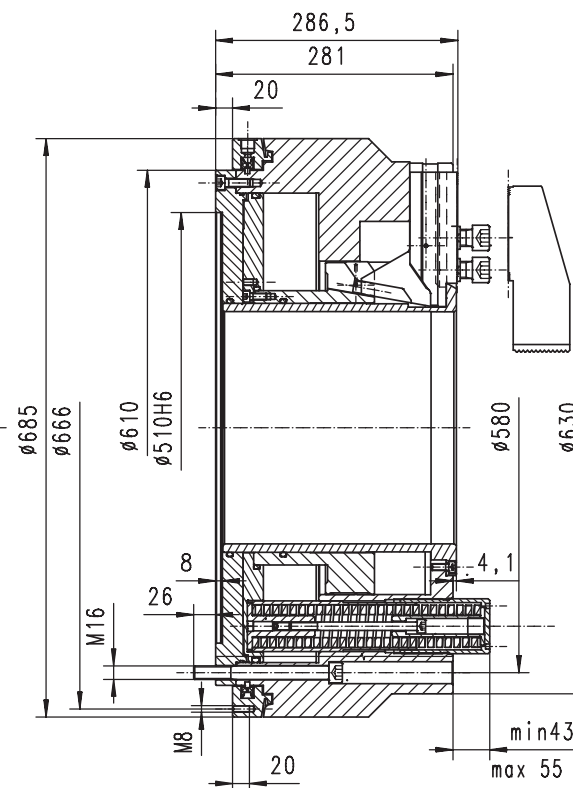
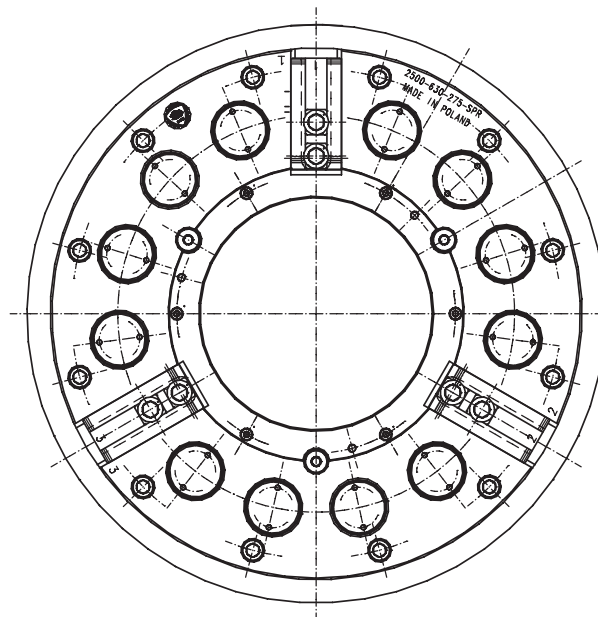


- Uchwyty można stosować na tokarkach z wrzecionem umożliwiającym mocowanie dwóch uchwytów na obu jego końcach. Układ wrzeciona z dwoma uchwytami zwiększa siłę i stabilność mocowania długich detali
- Uchwyty mechaniczne zintegrowane z cylindrem pneumatycznym i nieruchomym zasilaczem (przytwierdzonym do korpusu wrzeciona) są przeznaczone do mocowania długich rur lub innych detali o podobnym kształcie
- Wykonane ze stali stopowej wysokiej jakości, która zapewnia większą sztywność uchwytu i odporność na zużycie
- Hartowane i szlifowane powierzchnie współpracujące wszystkich części gwarantują wysoką dokładność, powtarzalność i długi okres eksploatacji uchwytu
- Duży przelot
- Szczęki podstawowe zabezpieczone przed awaryjnym wypadnięciem
- Bezpośrednie smarowanie szczęk podstawowych
- Zawór zwrotny zapewniający utrzymanie ciśnienia w zasilanych komorach w sytuacji spadku ciśnienia zasilającego
- Urządzenie kontrolne do kontroli ciśnienia w komorze mocującej
- Podwójny skok szczęk (szybki dobieg i powolne mocowanie)
- Niewyważenie G 6,3

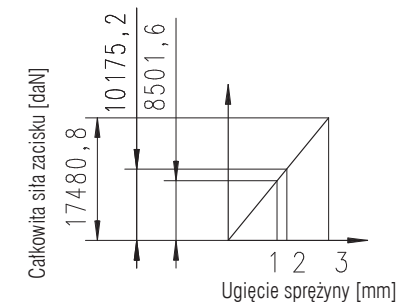
Nr produktu	Wielkość	A	A1	a*	Mocujący przesuw szczęki	Szybki przesuw szczęki	B	C	D H6	E	F	G	H	J	L	M	N	O	P**	R g6	S	T	V	b min.	b max.	c min.	c max.	d	e	f	g H7	h	s'	Ciśnienie mocowania		Zużycie powietrza [l]	Siła mocowania (5 bar) [daN]	Max. prędkość obrotowa [obr./min]	Moment bezwładności [kgm²]	Masa bez szczęk górnych [kg]	Zakres mocowania [mm]
																																		bar min.	bar max.						
352500080000	2501-500-230	570	615	25,4	8,6	16,8	277	282	415	8	474	12xM12	26	500	550	26	R3/8"	20	230	306	4	4	37	149,2	174,6	15,5	81	M20	38	131,5	25,5	60	3/32x90°	3,5	10	7	17.000	1.000	16	335	65÷280

\*Całkowity przesuw szczęk \*\*Przelot

## Typ 2500-SPR



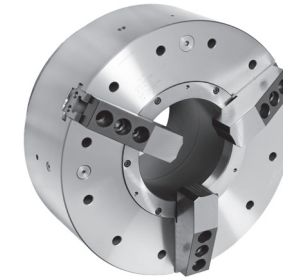
- Uchwyty mechaniczne z mocowaniem sprężynowym przeznaczone są głównie do mocowania rur lub innych detali o podobnym kształcie
- Mocowanie przedmiotu realizowane jest zespołem sprężyn natomiast odmocowanie przy pomocy cylindra pneumatycznego znajdującego się wewnątrz uchwytu
- Zasilanie cylindra odbywa się przez nieruchomy zasilacz przymocowany do wrzeciennika obrabiarki
- Duży przelot uchwytu pozwala na mocowanie rur do średnicy 275mm
- Wykonane ze stali stopowej wysokiej jakości
- Powierzchnie współpracujące wszystkich części są hartowane i szlifowane
- Sztywna budowa oraz duży przelot
- Bezpośrednie smarowanie szczęk i tulei ciągnącej
- Podwójny skok szczęk (szybki dobieg i powolne mocowanie)
- Mocowanie za pomocą zespołu sprężyn
- Odmocowanie sprężonym powietrzem
- Niewyważenie w klasie G 6.3



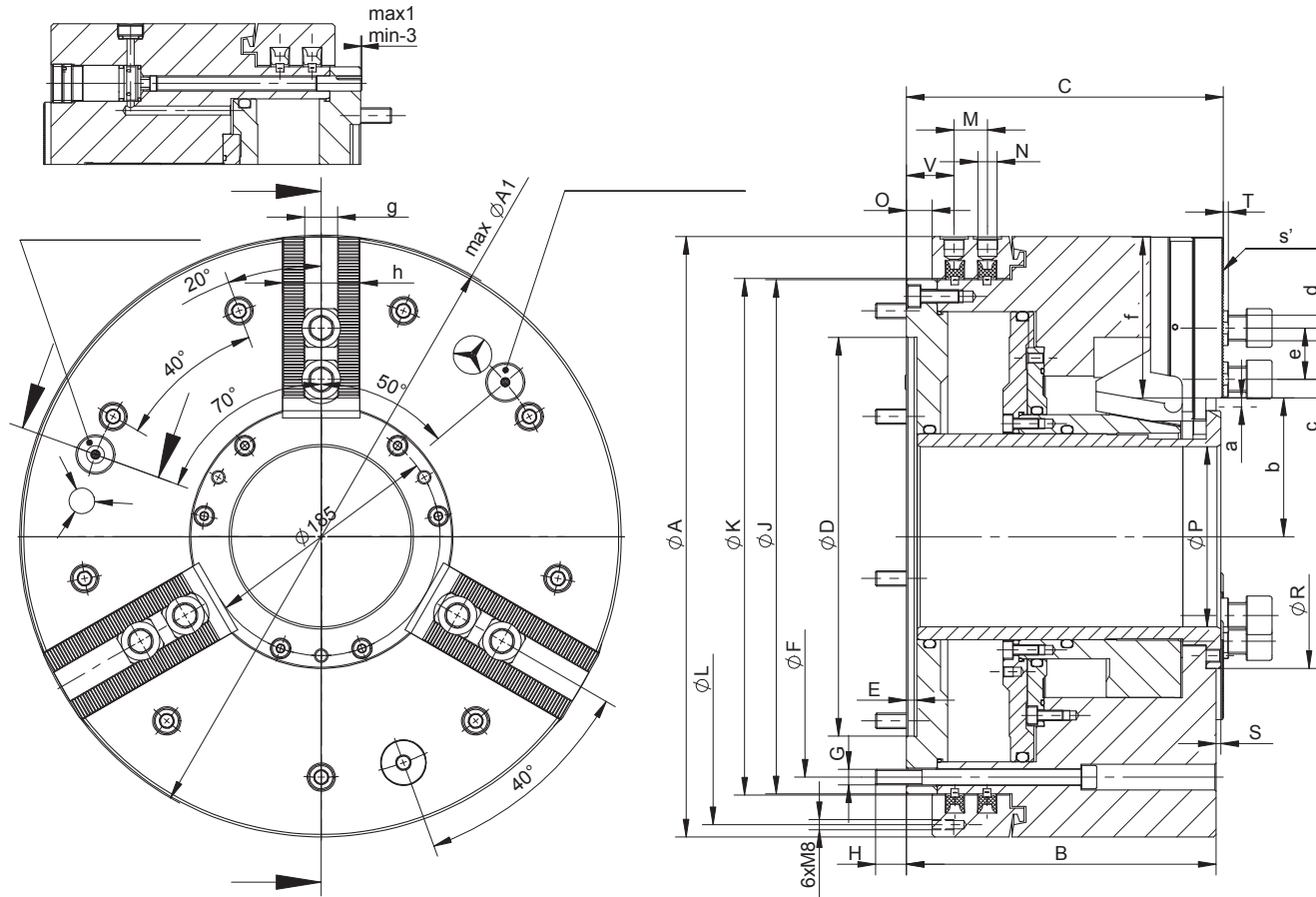
Nr produktu	Typ	Max. prędkość obrotowa [obr./min]	Całkowity przesuw szczęki [mm]	Mocujący przesuw szczęki [mm]	Szybki przesuw szczęki [mm]	Ciśnienie robocze [bar]	Siła mocowania [daN]	Całkowita wysokość [mm]	Średnica zewnętrzna [mm]	Przelot [mm]	Masa [kg]	Zakres mocowania [mm]
352500083800	2500-630-275-SPR	1.000	25,4	8,6	16,8	min. 6; max. 10	15.000	min. 324	630/685	275	490	104 ÷ 300



## Typ 2500 ZW



- Uchwyty można stosować na tokarkach z wrzecionem umożliwiającym mocowanie dwóch uchwytów na obu jego końcach. Układ wrzeciona z dwoma uchwytami zwiększa siłę i stabilność mocowania długich detali
- Wykonane ze stali stopowej wysokiej jakości, która zapewnia większą sztywność uchwytu i odporność na zużycie
- Hartowane i szlifowane powierzchnie współpracujące wszystkich części gwarantują wysoką dokładność, powtarzalność i długi okres eksploatacji uchwytu
- Duży przelot
- Szczęki podstawowe zabezpieczone przed awaryjnym wypadnięciem
- Bezpośrednie smarowanie szczęk podstawowych
- Zawór zwrotny zapewniający utrzymanie ciśnienia w zasilanych komorach w sytuacji spadku ciśnienia zasilającego
- Urządzenie kontrolne do kontroli ciśnienia w komorze mocującej
- Podwójny skok szczęk (szybki dobieg i powolne mocowanie)
- Niewyważenie G 6,3



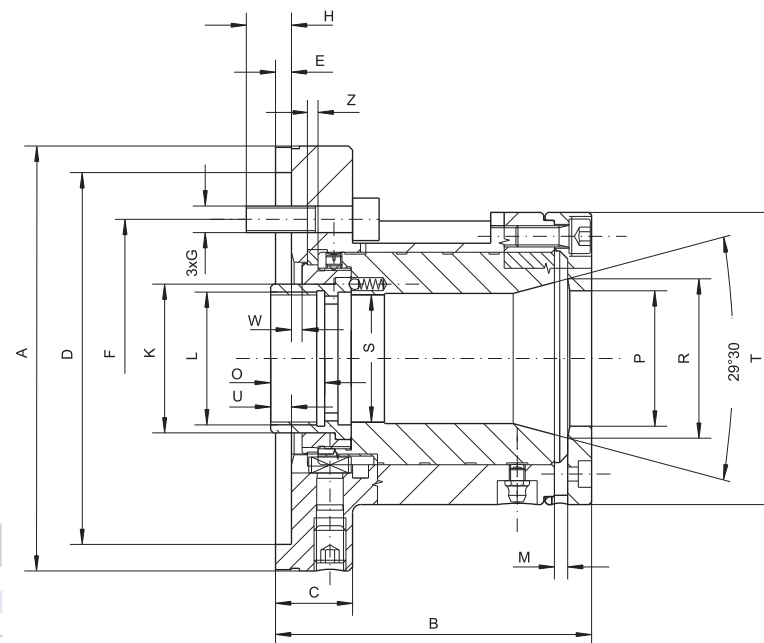
Nr produktu	Typ	A	A1	a*	Całkowity przesuw szczęki [mm]	B	C	D H6	E	F	G	H	J	K H9	L	M	N	O	P**	R g6	S	T	U	V	b min.	b max.	c min.	c max.	d	e	f	g H7	h	s'	Ciśnienie mocowania [bar max.]	Zużycie powietrza (na skok) [l]	Siła mocowania (5 bar) [daN]	Max. prędkość obrotowa [obr./min]	Moment bezwładności [kgm²]	Zakres mocowania [mm]
352500078000	2500-400-140 ZW	467	483	7	5,5	241	246,5	310	8	374	9xM12	24	400	402	448	26	G3/8"	20	140	205	3,6	4	4	37	101	108	15,5	68	M20	40	125	25,5	60	3/32x90°	10	3,7	9.000	1.300	6	221

\*Całkowity przesuw szczęk \*\*Przelot

## Typ 2905



- Mocowanie za pomocą 6 śrub i klucza sześciokątnego
- Tulejka 173E dla 2905-110-42
- Tulejka 185E dla 2905-140-60
- Tulejka 193E dla 2905-160-80
- Uchwyty nie są wyposażone w tulejki



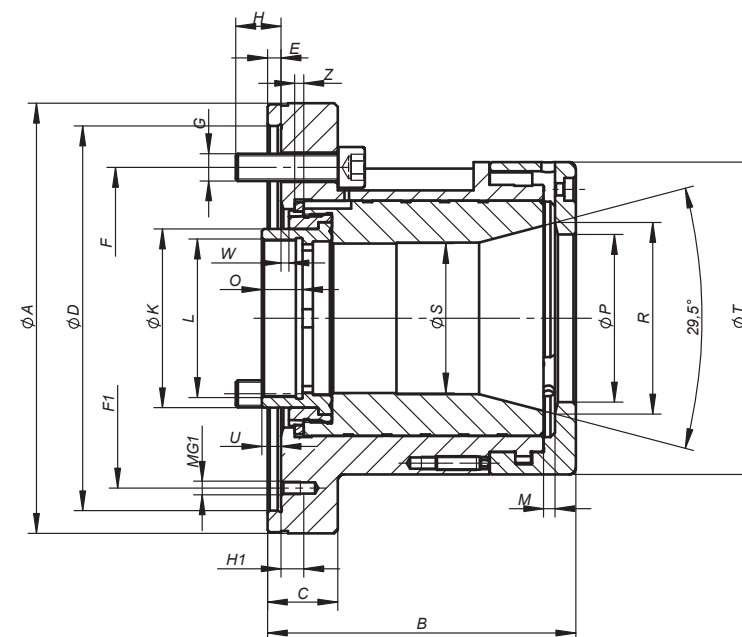
Nr produktu	Typ	A	B	C	D H6	E	F	G	H	K	L	M	O	P	R	S H7	T	U	W	Z	Zakres mocowania				γ* [daN]	V** [obr./min]	Masa [kg]
																					mm	mm	mm	mm			
352905020500	2905-110-42	160	119	29	140	6	104,8	M10	17	58	M52x1,5	5	18	50,8	60	48	110	8,5	4,0	4	2-42	6-36	6-29	2.500	8.000	9,0	
352905040900	2905-140-60	190	136	31	170	6	133,4	M12	20	79	M70x2,0	5	19	74	84	66	138	8,5	3,5	4	4-60	8-52	7-42	3.000	6.300	13,5	
352905060200	2905-160-80	240	157	33	220	6	171,4	M16	23	100	M90x2,0	5	20	93	107	90	162	9,0	3,5	4	12-80	14-69	15-56	4.000	4.500	20,0	

\*Max. draw bar pul \*\*Max. prędkość obrotowa

## Typ 2905-S



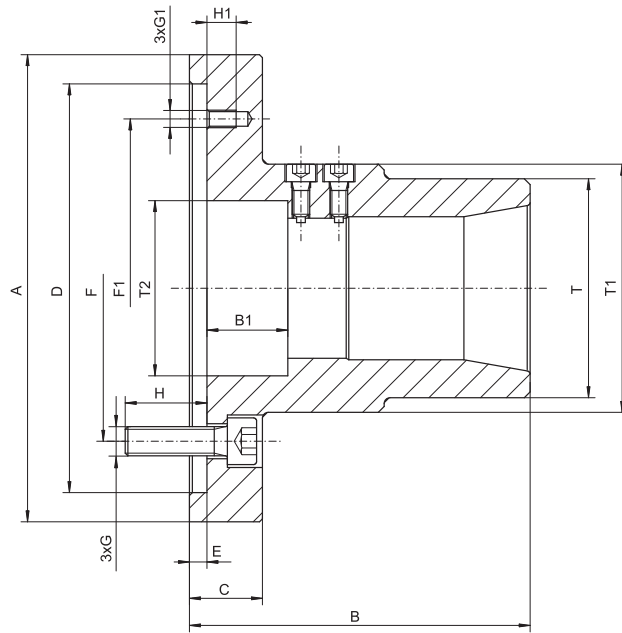
- Mechanizm szybkiego mocowania (mocowanie bagietkowe)
- Tulejka 173E dla 2905-110-42-S
- Tulejka 185E dla 2905-140-60-S
- Tulejka 193E dla 2905-160-80-S
- Uchwyty nie są wyposażone w tulejki



Nr produktu	Typ	A	B	C	D H6	E	F	F1	G	G1	H	H1	K	L	M	O	P	R	S H7	T	U	W	Z	Zakres mocowania				γ* [daN]	V** [obr./min]	Masa [kg]
																								mm	mm	mm	mm			
352905030700	2905-110S-42	160	119	29	140	6	104,8	116	3xM10	3xM6	17	10	58	M52x1,5	5	18	50,8	60	48	110	8,5	4	4	2-42	6-36	6-29	2.500	8.000	9,5	
352905041100	2905-140S-60	190	136	31	170	6	133,4	150	3xM12	3xM6	20	10	79	M70x2,0	5	18	74	84	66	138	8,5	3,5	4	4	4-60	8-52	7-42	3.000	6.300	13,7
352905061500	2905-160S-80	240	157	33	220	6	171,4	200	3xM16	3xM6	23	10	100	M92x2,0	5	20	93	107	90	162	9	3,5	4	4	12-80	14-69	15-56	4.000	4.500	21,0

\*Max. siła ciągnąca \*\*Max. prędkość obrotowa



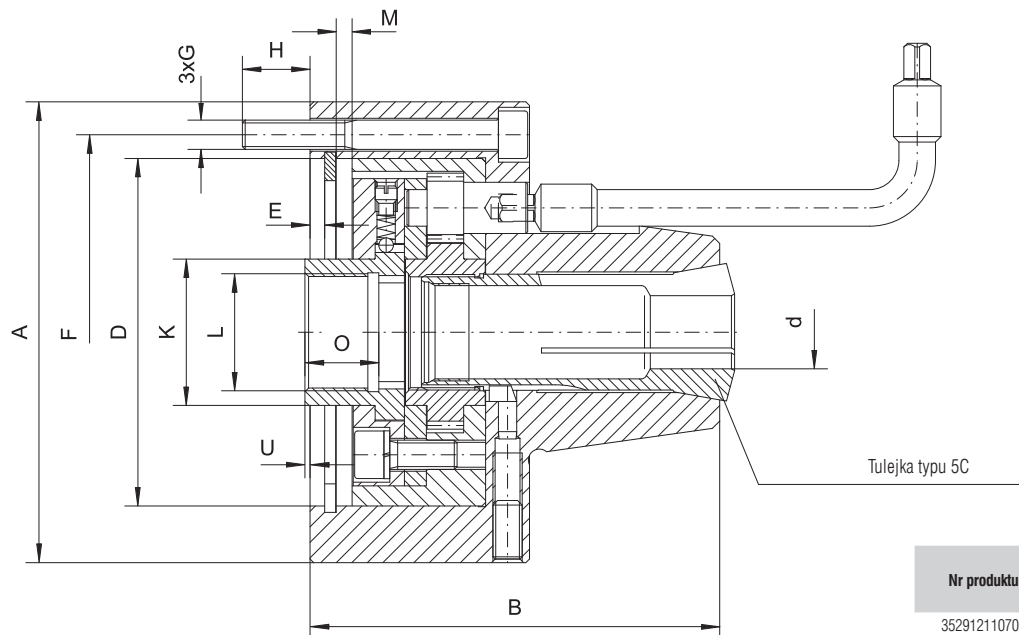


## Typ 2904

- Do tulejek 5C i 16C
- Uchwyty nie są wyposażone w tulejki

Nr produktu	Typ	A	B	B1	C	D	E	F	F1	G	G1	H	H1	T	T1	T2	Zakres mocowania mm ○ mm ◇ mm □	Max. siła ciągnąca [daN]	Max. prędkość obrotowa [obr./min]	S*	Masa [kg]
352904140100	2904-150-5C	150	95,0	24,0	25	140	6	104,8	116	M10	M6	28	10	58	70	40	3 - 26 max. 20 max. 24	1.500	8.000	5C	4,0
352904130000	2904-160-16C	160	116,7	27,7	25	140	6	104,8	116	M10	M6	28	10	75	85	60	2 - 42 6 - 36 6 - 29	2.500	8.000	16C	5,3

\*pasująca tulejka



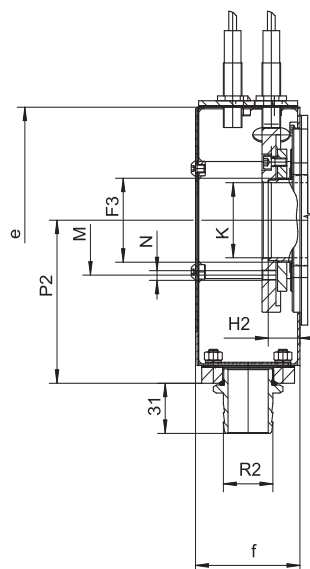
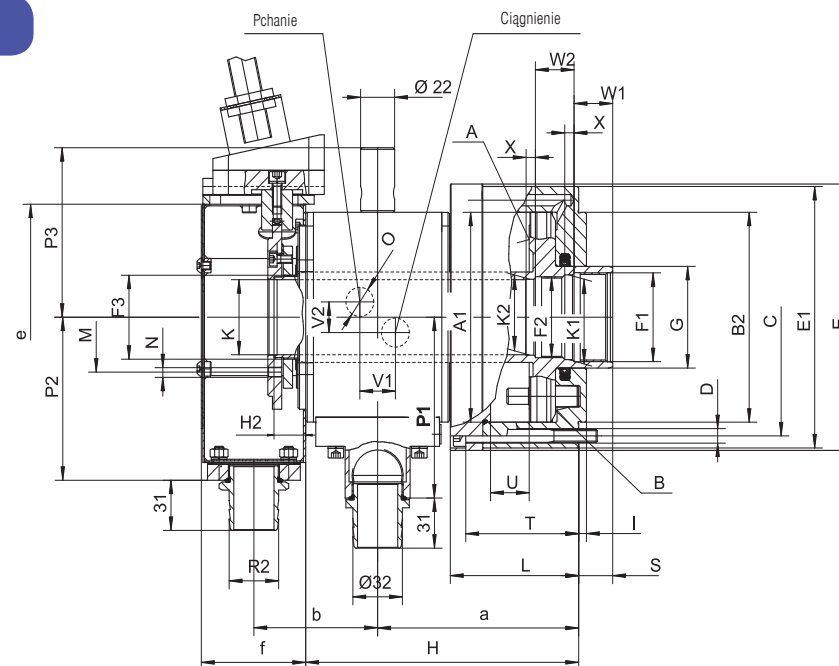
## Typ 2912-M

- Do tulejek 5C
- Uchwyty nie są wyposażone w tulejki

Nr produktu	Typ	A	B	D H5	E	F	G	H	K	L	M*	U	Zakres mocowania mm ○ mm ◇ mm □	Max. siła ciągnąca [daN]	Max. prędkość obrotowa [obr./min]	Masa [kg]
352912110700	2912-125M	126	112	95	4	108	M8	13,5	40	M32x1,5	4	0,2	3 - 26 max. 20 max. 24	1.500	10.000	7,3

\*Max. skok tulei

## Typ 1305-SDC i 1305-SKC

CYLINDRY HYDRAULICZNE  
Z PRZEŁOTEMSKC<sup>1)</sup>SKC<sup>2)</sup>

- <sup>1)</sup> 1305-SDC - wersja standardowa z kontrolą skoku tłoka przy użyciu dwóch czujników zbliżeniowych  
<sup>2)</sup> 1305-SKC - wersja opcjonalna z kontrolą skoku tłoka przy użyciu jednego czujnika zbliżeniowego i klina

Nr produktu	Typ	A1	B2 h6	C	D	E	E1	F1	F2	F3	G	H	H2	I	K	K1 H9	K2 H9	L	M	N	O	P1	P2	P3	R2**	S max.	T	U***	Masa [kg]
351305010000	1305-102-46-SDC	130	130	147	6 x ø9	165	162	M55x2,0	M50x1,5	M52x1,5	63	176,5	20,5	5	46,5	52,5	47,0	83	ø68	M6 (x2)	G3/8	112,0	101	105,0	32	22	73	25	15
351305011200	1305-102-46-SKC	130	130	147	6 x ø9	165	162	M55x2,0	M50x1,5	M52x1,5	63	176,5	20,5	5	46,5	52,5	47,0	83	ø68	M6 (x2)	G3/8	112,0	101	105,0	32	22	73	25	15
351305057600	1305-130-52-SDC	150	140	165	6 x ø9	185	182	M60x1,5	M55x2	M60x1,5	70	182,5	20,5	5	52,5	57,0	52,5	83	ø76	M6 (x2)	G3/8	120,0	106	113,0	32	22	73	25	20
351305058900	1305-130-52-SKC	150	140	165	6 x ø9	185	182	M60x1,5	M55x2	M60x1,5	70	182,5	20,5	5	52,5	57,0	52,5	83	ø76	M6 (x2)	G3/8	120,0	106	113,0	32	22	73	25	20
351305046100	1305-150-67-SDC	165	160	180	6 x ø11	202	197	M75x2,0	M72x1,5	M74x1,5	85	179,0	21	8	67,5	72,5	69,0	94	ø91	M6 (x2)	G3/8	137,0	130	130,0	32	25	82	30	23
351305047400	1305-150-67-SKC	165	160	180	6 x ø11	202	197	M75x2,0	M72x1,5	M74x1,5	85	179,0	21	8	67,5	72,5	69,0	94	ø91	M6 (x2)	G3/8	137,0	130	130,0	32	25	82	30	23
351305054800	1305-225-95-SDC	205	210	227	6 x ø11	249	245	M105x2	M100x2	M104x2,0	115	204,0	21	8	95,5	102,5	97,0	106	ø120	M6 (x2)	G3/8	159,5	135	152,5	32	31	94	35	35
351305055000	1305-225-95-SKC	205	210	227	6 x ø11	249	245	M105x2	M100x2	M104x2,0	115	204,0	21	8	95,5	102,5	97,0	106	ø120	M6 (x2)	G3/8	159,5	135	152,5	32	31	94	35	35

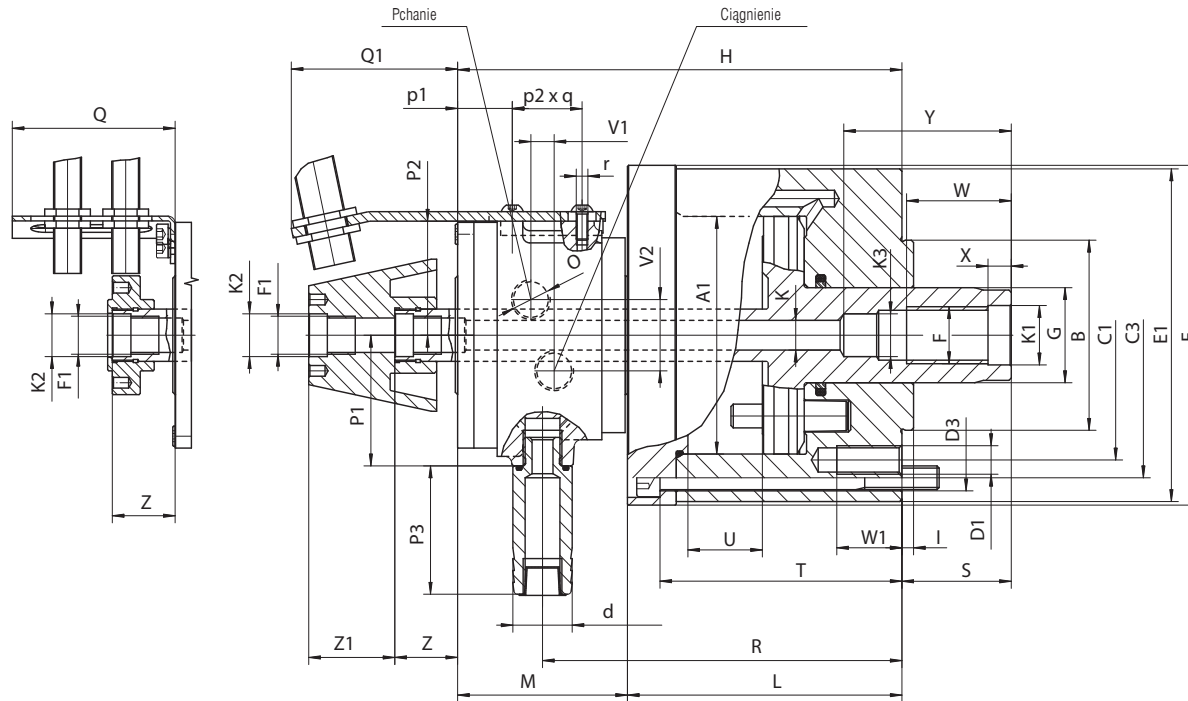
Nr produktu	Typ	V1	V2	W1	W2	X	a	b	e	f	Powierzchnia tłoka		Max. ciśnienie [MPa]	Siła pchająca (p=4,5 MPa) [daN]	Siła ciągnąca (p=3 MPa) [daN]	Przeciek oleju (p=3 MPa, 50°C)	Max. prędkość obrotowa [obr./min]	Moment bezwładności [kgm²]	Moc absorbowana (przy max pr. obr.) [kW]
											A cm2	B cm2							
351305010000	1305-102-46-SDC	9	28	25	25	6	130	80,0	140	67,5	108,0	101,5	4,5	4.800	4.500	3,0	7.100	0,03	1,2
351305011200	1305-102-46-SKC	9	28	25	25	6	130	80,0	140	67,5	108,0	101,5	4,5	4.800	4.500	3,0	7.100	0,03	1,2
351305057600	1305-130-52-SDC	9	28	25	28	6	133	83,0	150	67,5	145,5	138,2	4,5	6.400	6.100	3,5	6.300	0,04	1,5
351305058900	1305-130-52-SKC	9	28	25	28	6	133	83,0	150	67,5	145,5	138,2	4,5	6.400	6.100	3,5	6.300	0,04	1,5
351305046100	1305-150-67-SDC	10	36	25	28	6	136	87,5	164	90,0	169,0	157,0	4,5	7.500	7.000	4,0	6.000	0,07	1,5
351305047400	1305-150-67-SKC	10	36	25	28	6	136	87,5	164	90,0	169,0	157,0	4,5	7.500	7.000	4,0	6.000	0,07	1,5
351305054800	1305-225-95-SDC	11	36	32	30	6	155	94,0	208	90,0	243,0	226,0	4,5	10.800	10.000	7,0	4.500	0,17	2,0
351305055000	1305-225-95-SKC	11	36	32	30	6	155	94,0	208	90,0	243,0	226,0	4,5	10.800	10.000	7,0	4.500	0,17	2,0

\*Wielkość \*\*Ø 40 lub Ø 60 dostępne na zamówienie \*\*\* Skok

- Cylindry hydrauliczne obrotowe z przełotem typu 1305 należą do zaawansowanych technicznie wyrobów pod względem uzyskiwanych prędkości obrotowych oraz bezpieczeństwa użytkowania
- Układ kontroli skoku tłoka znajduje się w tylnej części cylindra, uruchamiany przy pomocy dwóch czujników zbliżeniowych (cylinder typu SDC) lub jednego czujnika zbliżeniowego i klina (cylinder typu SKC). Powyższe czujniki zbliżeniowe nie wchodzi w zakres dostawy
- Cylindry 1305 montuje się śrubami długimi od tyłu. Powyższe rozwiązanie pozwala na zamontowanie cylindra bezpośrednio np. na kole pasowym, a tym samym jak najbliżej tylnego łożyska wrzeciona, eliminując tym samym potrzebę stosowania dodatkowego zabieraka. Wyżej wymienione śruby wchodzi w zakres dostawy
- Dwustopniowy otwór gwintowany w tłoczysku pozwalający na optymalne wykorzystanie przełotu wrzeciona obrabiarki
- Zawory zwrotne zapewniające utrzymanie ciśnienia w zasilanych komorach w sytuacji spadku ciśnienia oleju zasilającego lub przerwy w zasilaniu. Minimalne ciśnienie zasilania wynosi 0,3 MPa
- Duży przełot
- Niewyważenie G 6,3

**CYLINDRY HYDRAULICZNE  
BEZ PRZELOTU**

**Typ 1304-SDC i 1304-SKC**



SKC <sup>1)</sup>

SKC <sup>2)</sup>



<sup>1)</sup> 1304-SDC - wersja standardowa z kontrolą skoku tłoka przy użyciu dwóch czujników zbliżeniowych  
<sup>2)</sup> 1304-SKC - wersja opcjonalna z kontrolą skoku tłoka przy użyciu jednego czujnika zbliżeniowego i klina

- Cylindry hydrauliczne obrotowe bez przełotu typu 1304 należą do zaawansowanych technicznie wyrobów pod względem uzyskiwanych prędkości obrotowych oraz bezpieczeństwa użytkownika
- Układ kontroli skoku tłoka znajduje się w tylnej części cylindra, uruchamiany przy pomocy dwóch czujników zbliżeniowych (cylinder typu SDC) lub jednego czujnika zbliżeniowego i klina (cylinder typu SKC). Powyższe czujniki zbliżeniowe nie wchodzą w zakres dostawy
- Cylindry 1304 montuje się śrubami długimi od tyłu. Powyższe rozwiązanie pozwala na zamontowanie cylindra bezpośrednio np. na kole pasowym, a tym samym jak najbliższej tylnej łożyska wrzeciona, eliminując tym samym potrzebę stosowania dodatkowego zabieraka. Wyżej wymienione śruby wchodzą w zakres dostawy
- Zawory zwrotne zapewniające utrzymanie ciśnienia w zasilanych komorach w sytuacji spadku ciśnienia oleju zasilającego lub przerwy w zasilaniu. Minimalne ciśnienie zasilania wynosi 0,3 MPa
- Niewyważenie G 6,3

Nr produktu	Typ	A1	B h6	C1	C3	D1	D3	d	E	E1	F	F1	G	H	I	K	K1 H8	K2 J6	K3 H8	L	M	O	P1	P2	P3	Q	Q1	R	S max.	p1	p2 x q	Masa [kg]
351304122000	1304-100-SDC	100	80	105	120	4xM12	6 x ø 11	25,5	143	140	M24	M16 x 1,5	40	191	5	12,5	25	18	18	118	73	G 3/8	55	48	54	77	71,5	154,5	47	23,5	30 x 30	11,4
351304121700	1304-100-SKC	100	80	105	120	4xM12	6 x ø 11	25,5	143	140	M24	M16 x 1,5	40	191	5	12,5	25	18	18	118	73	G 3/8	55	48	54	77	71,5	154,5	47	23,5	30 x 30	11,4
351304125800	1304-200-SDC	200	125	170	225	6xM16	6 x ø 17	30	255	250	M42	M16 x 1,5	65	252	5	12,5	44	18	-	160	92	G 1/2	65	59	96	97	81,0	207	80	36	30 x 30	37,6
351304126000	1304-200-SKC	200	125	170	225	6xM16	6 x ø 17	30	255	250	M42	M16 x 1,5	65	252	5	12,5	44	18	-	160	92	G 1/2	65	59	96	97	81,0	207	80	36	30 x 30	37,6

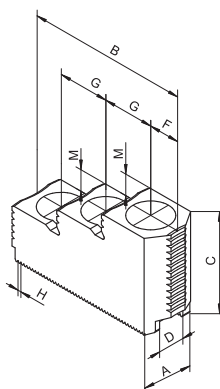
  

Nr produktu	Typ	T	U**	V1	V2	W	W1	X	Y	Z	Z1	r	Powierzchnia tłoka		Max. ciśnienie [MPa]	Siła pchająca (p=7,0 MPa) [daN]	Siła ciągnąca (p=3 MPa, 50° C) [daN]	Przepływ oleju (p=3 MPa, 50° C) [l/min]	Max. prędkość obrotowa [obr./min]	Moment bezwładności [kgm²]	Moc absorbowana (przy max pr. obr.) [kW]
351304122000	1304-100-SDC	104	32	10	30	45	28	10	72	27	33	M5	A	B	7	5.100	4.500	1,5	7.000	0,03	1
351304121700	1304-100-SKC	104	32	10	30	45	28	10	72	27	33	M5	74,7	66,0	7	5.100	4.500	1,5	7.000	0,03	1
351304125800	1304-200-SDC	140	50	12	36	60	35	12	-	27	51	M5	308	280,9	7	12.300	11.200	2,0	4.000	0,30	2
351304126000	1304-200-SKC	140	50	12	36	60	35	12	-	27	51	M5	308	280,9	7	12.300	11.200	2,0	4.000	0,30	2

\*Wielkość \*\*Skok

## SZCZĘKI GÓRNE TWARDE

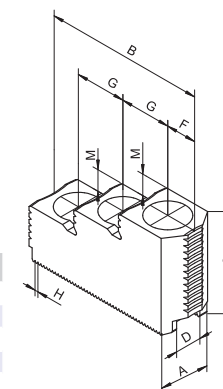
DO UCHWYTÓW 2405-K



Nr produktu	Wielkość	A	B	C	D H7	F	G	H	M	Śruba	kg
398521600400	135	23	53	36	10,0	13,0	14	1,5 x 60	10	M8	0,15
398521611900	160	32	64	43	12,0	12,5	20	1,5 x 60	10	M10	0,31
398521711000	200	35	79	49	14,0	14,5	25	1,5 x 60	12	M12	0,56
398521721100	250	40	102	54	16,0	19,0	30	1,5 x 60	14	M12	1,02
398521731300	315	45	102	58	21,0	21,0	30	1,5 x 60	14	M16	1,08
398521741500	400	50	140	75	25,5	27,0	43	1,5 x 60	18	M20	2,16

## SZCZĘKI GÓRNE TWARDE

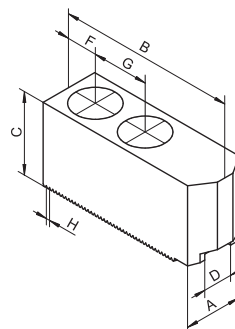
DO UCHWYTÓW 2405



Nr produktu	Wielkość	A	B	C	D H7	F	G	H	M	Śruba	kg
398521610600	160	28	76	45	17	14	24	1/16x90	10	M12	0,32
398521710700	200	32	78	49	17	14,5	24,5	1/16x90	12	M12	0,45
398521720900	250	40	102	58	21	19	32	1/16x90	14	M16	0,83
398521730000	315	40	102	58	21	19	32	1/16x90	14	M16	0,82
398521742800	400	50	140	75	25,5	27	43	3/32x90	18	M20	2,16

## SZCZĘKI GÓRNE MIĘKKIE

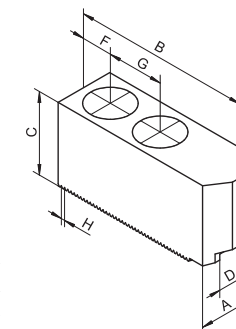
DO UCHWYTÓW 2405-K



Nr produktu	Wielkość	A	B	C	D H7	F	G	H	Śruba	kg
398521500300	135	23	54	25	10	12	14	1,5 x 60	M8	0,18
398521511800	160	26	66	28	12	12	20	1,5 x 60	M10	0,27
398521521000	200	35	95	38	14	24	25	1,5 x 60	M12	0,78
398521531100	250	40	110	42	16	30	30	1,5 x 60	M12	1,19
398521541300	315	50	111	50	21	21	30	1,5 x 60	M16	1,75

## SZCZĘKI GÓRNE MIĘKKIE

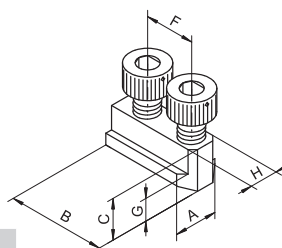
DO UCHWYTÓW 2405



Nr produktu	Wielkość	A	B	C	D H7	F	G	H	Śruba	kg
398521510500	160	35	70	40	17	15	24	1/16x90	M12	0,54
398521520700	200	40	90	50	17	15	24	1/16x90	M12	1,12
398521530900	250	45	100	55	21	20	28	1/16x90	M16	1,43
398521540000	315	45	110	70	21	20	28	1/16x90	M16	2,21

## WKŁADKI TEOWE

DO UCHWYTÓW 2405-K

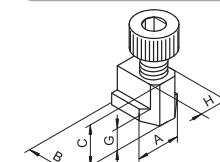


Nr produktu	Wielkość	A	B	C	F	G	H h6	Śruba*	kg
398522147400	135	15,0	26,0	15,0	14	5,5	10,0	M8x16	0,02
398522108000	160	17,5	36,0	18,5	20	7,5	12,0	M10x20	0,04
398522111200	200	20,5	46,5	20,5	25	8,5	14,0	M12x25	0,09
398522131600	250	22,5	51,0	21,5	30	8,5	16,0	M12x30	0,12
398522132900	315	29,0	55,5	27,0	30	10,5	21,0	M16x30	0,21
398522133100	400	34,0	80,0	31,0	43	12,0	25,5	M20x40	0,38

\* Śruby nie wchodzą w wyposażenie wkładek teowych

## WKŁADKI TEOWE

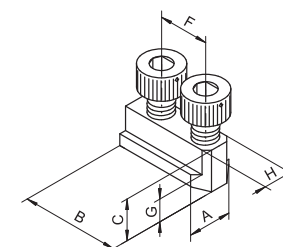
DO UCHWYTÓW 2405



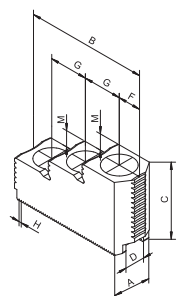
Nr produktu	Wielkość	A	B	C	F	G	H h6	Śruba*	kg
398522110000	160	23	42	21,5	24	9,5	17,0	M12x25	0,10
398522120100	200	23	19	21,5	-	9,0	17,0	M12x25	0,03
398522130300	250	27	24	25,5	-	10,5	21,0	M16x30	0,05
398522130300	315	27	24	25,5	-	10,5	21,0	M16x30	0,05
398522140500	400	34	30	29,0	-	12,0	25,5	M20x40	0,09

\* Śruby nie wchodzą w wyposażenie wkładek teowych

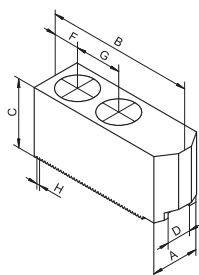
Wielkość:  
200, 250, 315, 400

Wielkość:  
160


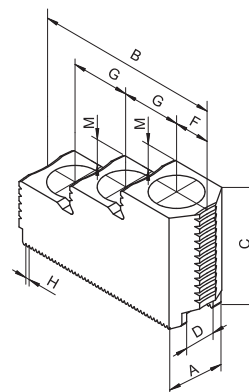



**SZCZĘKI GÓRNE TWARDE**
**DO UCHWYTÓW 2488**

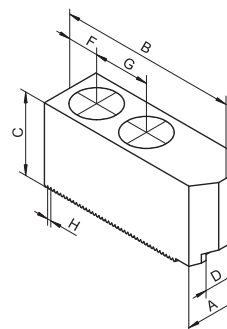
Nr produktu	Wielkość	A	B	C	D H7	F	G	H	M	Śruba	kg
398521710700	200	32	78	49	17	14,5	24,5	1/16x90	12	M12	0,45
398521730000	315	40	102	58	21	19,0	32,0	1/16x90	14	M16	0,82


**SZCZĘKI GÓRNE MIĘKKIE**
**DO UCHWYTÓW 2488**

Nr produktu	Wielkość	A	B	C	D H7	F	G	H	Śruba	kg
398521520700	200	40	90	50	17	15	24	1/16x90	M12	1,12
398521540000	315	45	110	70	21	20	28	1/16x90	M16	2,21


**SZCZĘKI GÓRNE TWARDE**
**DO UCHWYTÓW 2409**

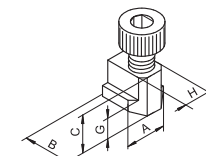
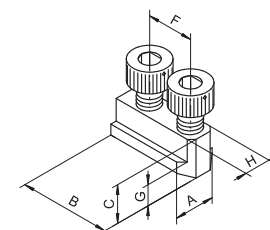
Nr produktu	Wielkość	A	B	C	D H7	F	G	H	M	Śruba	kg
398521780000	160	26	60	39	12	12,5	18,0	1/16x90	10	M10	0,20
398521781200	200	28	76	45	17	14,0	24,0	1/16x90	10	M12	0,32
398521782500	250	32	78	49	17	14,5	24,5	1/16x90	12	M12	0,45
398521783800	315	32	78	49	17	14,5	24,5	1/16x90	12	M12	0,45
398521784000	315/300	40	102	58	21	19,0	32,0	1/16x90	14	M16	0,83


**SZCZĘKI GÓRNE MIĘKKIE**
**DO UCHWYTÓW 2409**

Nr produktu	Wielkość	A	B	C	D H7	F	G	H	Śruba	kg
398521570600	160	26	56	38	12	11	18	1/16x90	M10	0,31
398521510500	200	35	70	40	17	15	24	1/16x90	M12	0,54
398521520700	250	40	90	50	17	15	24	1/16x90	M12	1,12
398521520700	315	40	90	50	17	15	24	1/16x90	M12	1,12
398521530900	315/300	45	100	55	21	20	28	1/16x90	M12	1,43

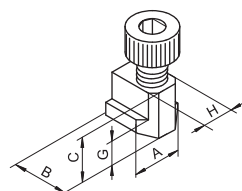
**Wielkość:**  
160, 200

**Wielkość:**  
250, 315, 315/300

**WKLADKI TEOWE**
**DO UCHWYTÓW 2409**


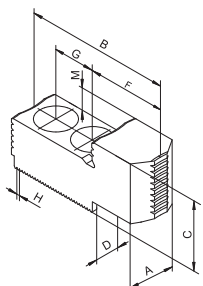
Nr produktu	Wielkość	A	B	C	F	G	H h6	Śruba*	kg
398522151000	160	17,5	34	16,0	18	7,5	12	M10x20	0,04
398522110000	200	23	42	21,5	24	9,5	17	M12x25	0,10
398522120100	250	23	19	21,5	-	9,0	17	M12x25	0,03
398522120100	315	23	19	21,5	-	9,0	17	M12x25	0,03
398522130300	315/300	27	24	25,5	-	10,5	21	M16x30	0,05

\* Śruby nie wchodzi w wyposażenie wkładek teowych

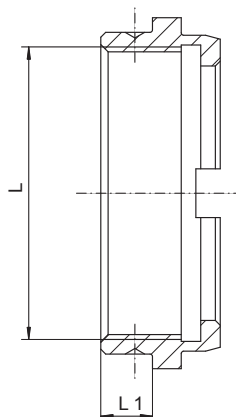

**WKLADKI TEOWE**
**DO UCHWYTÓW 2488**

Nr produktu	Wielkość	A	B	C	F	G	H h6	Śruba*	kg
398522120100	200	23	19	21,5	-	9,0	17	M12x25	0,03
398522130300	315	27	24	25,5	-	10,5	21	M16x30	0,05

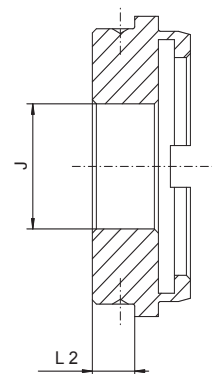
\* Śruby nie wchodzi w wyposażenie wkładek teowych


**SZCZĘKI GÓRNE TWARDE SPECJALNE**
**DO UCHWYTÓW 2409**

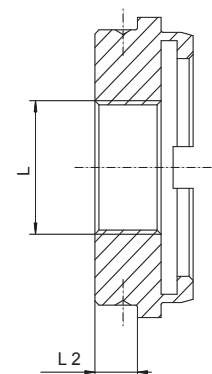
Nr produktu	Wielkość	A	B	C	D H7	F	G	H	M	Śruba	kg
398521920000	160	26	67	29	12	36	18,0	1/16x90	10	M10	0,24
398521930200	200	28	85	35	17	47	24,0	1/16x90	10	M12	0,29
398521940400	250	32	95	38	17	55	24,5	1/16x90	12	M12	0,63
398521940400	315	32	95	38	17	55	24,5	1/16x90	12	M12	0,63
398521950600	315/300	40	122	44	21	71	32,0	1/16x90	14	M16	1,17

**NAKRĘTKA REGULACYJNA  
Z GWIEM (A)**
**DO UCHWYTÓW 2105; 2105-K;  
2405; 2405-K; 2605; 2605-K**


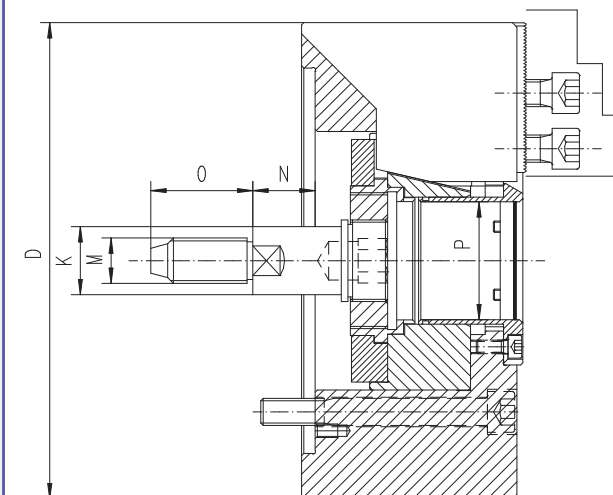
Nr produktu	Wielkość	L	L1
398521643000	135	M38x1,5	15,5
398521647000	135	M38x2,0	15,5
398521645500	135	M40x1,5	15,5
398521646800	135	M40x2,0	15,5
398521650300	160	M42x1,5	8,0
398521652900	160	M55x1,5	8,0
398521655700	160	M42x2,0	8,0
398521656000	160	M50x1,5	8,0
398521657200	160	M55x2,0	8,0
398521661800	200	M50x1,5	11,6
398521662000	200	M55x1,5	11,6
398521663300	200	M60x1,5	11,6
398521665900	200	M50x2,0	11,6
398521666100	200	M55x2,0	11,6
398521667400	200	M60x2,0	11,6
398521672200	250	M60x1,5	23,0
398521673500	250	M85x1,5	23,0
398521674800	250	M60x2,0	23,0
398521675000	250	M80x2,0	23,0
398521677600	250	M85x2,0	23,0
398521683700	315	M100x1,5	19,5
398521687800	315	M100x2,0	19,5

**NAKRĘTKA REGULACYJNA  
BEZ GWINTU**
**DO UCHWYTÓW 2105; 2105-K;  
2405; 2405-K; 2605; 2605-K**


Nr produktu	Wielkość	J	L2
398521641400	135	ø12	35,5
398521659800	160	ø20	28,0
398521669000	200	ø30	31,6
398521679100	250	ø45	43,0
398521689300	315	ø50	39,5

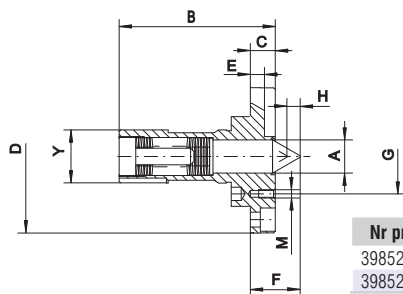
**NAKRĘTKA REGULACYJNA  
Z GWIEM (B)**
**DO UCHWYTÓW 2105; 2105-K;  
2405; 2405-K; 2605; 2605-K**


Nr produktu	Wielkość	L	L2
398521642700	135	M20x1,5	15,5
398521658500	160	M27x2,0	8,0
398521668700	200	M36x2,0	11,6
398521678900	250	M50x2,0	23,0
398521688000	315	M56x2,0	19,5

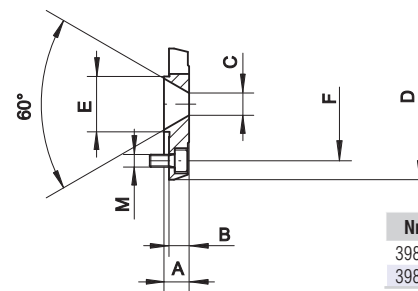
**ZESPÓŁ WKŁADKI SPECJALNEJ**
**DO UCHWYTÓW  
2105; 2105-K; 2405; 2405-K; 2605; 2605-K**


- Zespół wkładki specjalnej do uchwytów z przelotem umożliwia przezbrojenie go na uchwyt bez przelotu
- W skład zespołu wchodzi:
  - 1) Pokrywa do zamocowania na powierzchni czołowej uchwytu
  - 2) Śruba specjalna do połączenia nakrętki ciągnącej uchwytu z ciągnem cylindra napędzającego
- Wkładki oferowane są w różnych wymiarach dostosowanych do wielkości uchwytu z przelotem

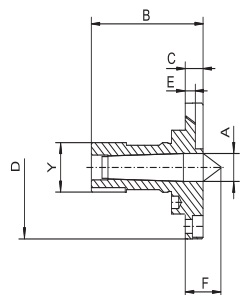
Nr produktu	Wielkość	D	P	K	M	N	O
398520000000	135-34	135	34	20	M12	20,5	35
398520011500	160-45	169	45	24	M16	25,5	40
398520012800	200-52	210	52	30	M20	27,5	45
398520013000	250-75	254	75	36	M24	33	55
398520014300	315-91	315	91	36	M24	34	55
398520015600	400-120	400	120	36	M24	27	55


**WKŁADKA Z KŁEM  
SPRĘŻYNOWYM**
**DO UCHWYTÓW 2488**

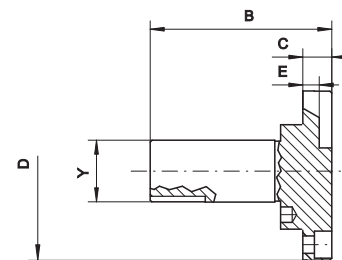
Nr produktu	Wielkość	A	B	C	D K6	E	F	G	H	M	Y h6
398524805400	200	20	94	15	92,2	8,5	30	45	9	3xM5	32
398524807000	315	29	120	16	134,0	11,0	37	62	13	3xM5	48


**ZDERZAK KŁA SPRĘŻYNOWEGO**
**DO UCHWYTÓW 2488**

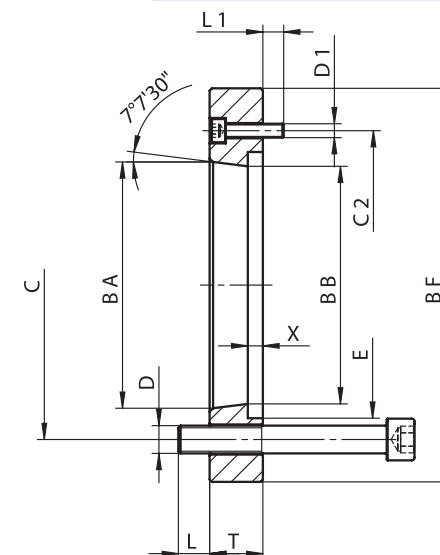
Nr produktu	Wielkość	A	B	C	D	E	F	M
398524815600	200	10	8	8,8	60	22	45	3xM5
398524817100	315	13	10	14,0	80	33	62	3xM5


**WKŁADKA Z KŁEM STAŁYM**
**DO UCHWYTÓW 2488**

Nr produktu	Wielkość	A	B	C	D K6	E	F	Y h6
398524825800	200	18,0	94	15	92,2	8,5	30	32
398524827300	315	31,6	120	16	134,0	11,0	37	48


**WKŁADKA CENTRUJĄCA**
**DO UCHWYTÓW 2488**

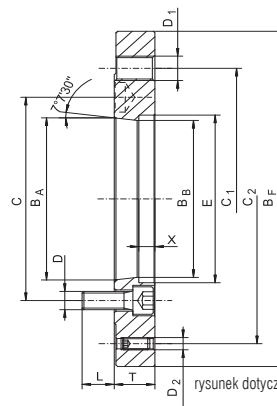
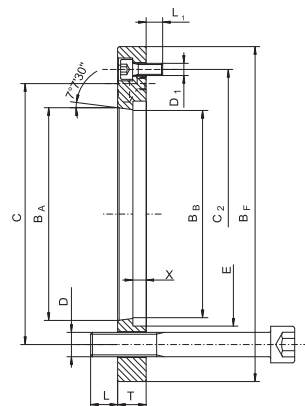
Nr produktu	Wielkość	B	C	D k6	E	Y h6
398524835000	200	94	15	92,2	8,5	32
398524837500	315	120	16	134,0	11,0	48


**DO UCHWYTÓW  
2105; 2105-K; 2605; 2605-K**
**TARCZA  
ZABIERAKOWA**


Nr produktu	Typ	Wielkość	Stożek wrzeciona DIN 55026	B F	B A	B B	C	C 2	D	D 1	E	L	L 1	T	E	X	kg
358213085900	8213-160-5 2-4	160	A5	140	82,563	79,5	104,8	116	4xM10	3xM6	10,5	8	18	92	3,0	1,6	1,7
358213537000	8213-200-6 2-4	200	A6	170	106,375	103	133,4	150	4xM12	3xM6	13,5	7	23	115	6,5	2,6	3,0
358213555800	8213-250-8 2-4	250	A8	220	139,719	136	171,4	190	4xM16	3xM8	23,0	11	35	149	7,5	6,0	2,8
358213238000	8213-315-8 2-4	315	A8	220	139,719	136	171,4	190	4xM16	3xM8	20,0	11	37	165	4,0	6,8	5,8

# TARCZA ZABIERAKOWA

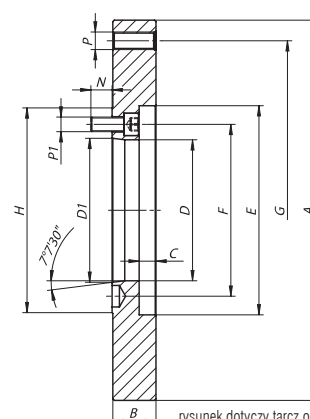
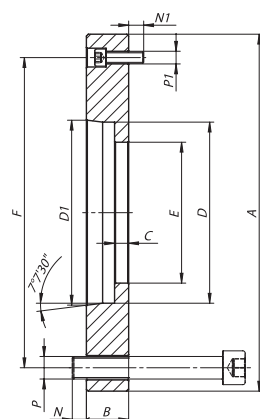
DO UCHWYTÓW  
2405; 2405-K



rysunek dotyczy tarcz oznaczonych „\*\*”



Nr produktu	Typ	Wielkość	Stożek wrzeciona DIN 55026	B F	BA	BB	C	C 1	C 2	D	D 1	D 2	L	L 1	T	E	X	kg
358213083300	8213-135/4	135	A4	110	65,513	61,0	82,6	-	94	3xM10	3xM6	-	14,5	8	22	-	-	1,2
358213504600	8213-160/5	160	A5	140	82,563	79,5	104,8	-	116	6xM10	3xM6	-	10,5	8	18	92	3	1,7
358213521100	8213-200/5*	200	A5	170	82,563	79,5	104,8	133,4	150	6xM10	6xM12	3xM8	17	-	26	115	6,5	3,0
358213522400	8213-200/6	200	A6	170	106,375	103,0	133,4	-	150	6xM12	3xM6	-	13,5	7	23	115	6,5	2,8
358213551700	8213-250/6*	250	A6	220	106,375	103,0	133,4	171,4	190	6xM12	6xM16	3xM8	19	-	33	149	7,5	5,8
358213552000	8213-250/8	250	A8	220	139,719	136,1	171,4	-	190	6xM16	3xM8	-	23	11	35	149	7,5	6,5
358213570800	8213-315/6*	315	A6	220	106,375	103,0	133,4	171,4	190	6xM12	6xM16	3xM8	18	-	35	165	20	7,0
358213571000	8213-315/8	315	A8	220	139,719	136,1	171,4	-	190	6xM16	3xM8	-	20	11	37	165	4	7,3
358213264400	8213-400/8	400	A8	300	139,719	136,0	171,4	235	250	6xM16	6xM20	3xM10	22,5	-	35	202	11	12,9
358213262900	8213-400/11	400	A11	300	196,869	145,0	235	-	260	6xM20	3xM10	-	34	12	44	202	11	17,2



rysunek dotyczy tarcz oznaczonych „\*\*”

Nr produktu	Typ	Wielkość	Stożek wrzeciona DIN 55026	A	B	C	D	D 1	E	F	G	H	N	N 1	P	P 1	kg
358213650500	8213-500-11*	500	A11	380	50	18	192,8	196,869	274	235,0	330,2	280	29	-	6xM24	6xM20x40	26,146
358213651800	8213-500-15	500	A15	380	46	-	281,4	285,775	246	330,2	-	-	29	16	6xM24x170	3xM12x30	19,426
358213660700	8213-630-11*	630	A11	380	50	14	192,8	196,869	274	235,0	330,2	280	29	-	6xM24	6xM20x40	26,914
358213661000	8213-630-15	630	A15	380	55	-	281,4	285,775	257	330,2	-	-	29	16	6xM24x190	3xM12x30	22,000
358213601900	8213-800-11*	800	A11	520	60	23	192,8	196,869	286	235,0	330,2	280	33	-	6xM24	6xM20x50	76,074
358213600600	8213-800-15*	800	A15	520	45	23	281,4	285,775	286	330,2	463,6	380	30	-	6xM24	6xM24x40	48,707
358213602100	8213-800-20	800	A20	520	45	-	408,0	412,775	360	463,6	-	-	29	16	6xM24x200	3xM12x30	32,787



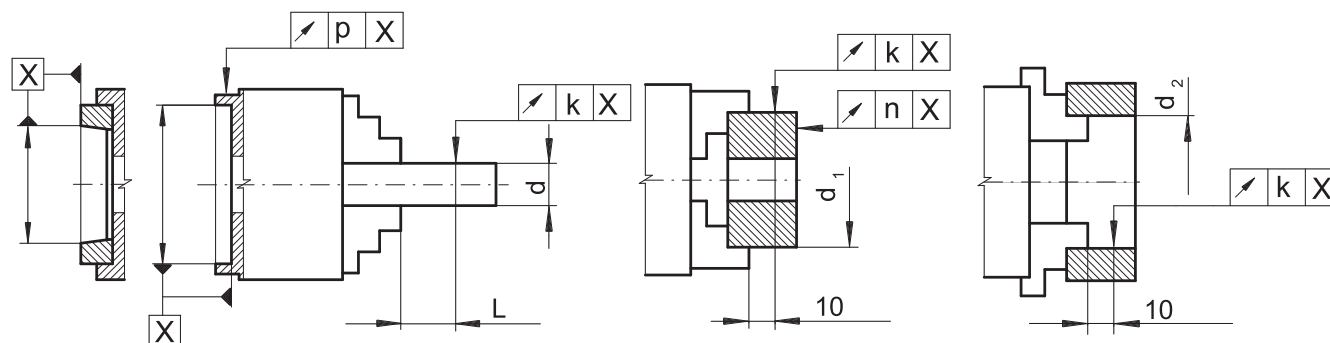
**DOKŁADNOŚĆ MOCOWANIA**

**DO UCHWYTÓW 2405-K**

Wielkość	d	L	d1	d2	k	n	p
135-34 K	18	32	40	40	100	75	0,020 0,02 0,01
160-45 K	20	32	50	40	125	100	0,020 0,02 0,01
200-52 K	32	50	80	40	200	125	0,025 0,02 0,01
250-75 K	32	50	80	60	200	162	0,030 0,03 0,01
315-91 K	50	80	125	80	250	162	0,040 0,03 0,01
400-120 K	75	100	125	80	250	252	0,050 0,04 0,04

**DO UCHWYTÓW 2409**

Wielkość	d	L	d1	d2	k	n	p
130	18	32	40	40	100	75	0,04 0,035 0,01
160	32	40	50	40	125	100	0,05 0,04 0,01
200	32	40	50	40	125	125	0,06 0,05 0,01
250	55	80	125	40	200	125	0,06 0,05 0,01
315	60	80	125	60	200	162	0,08 0,06 0,01



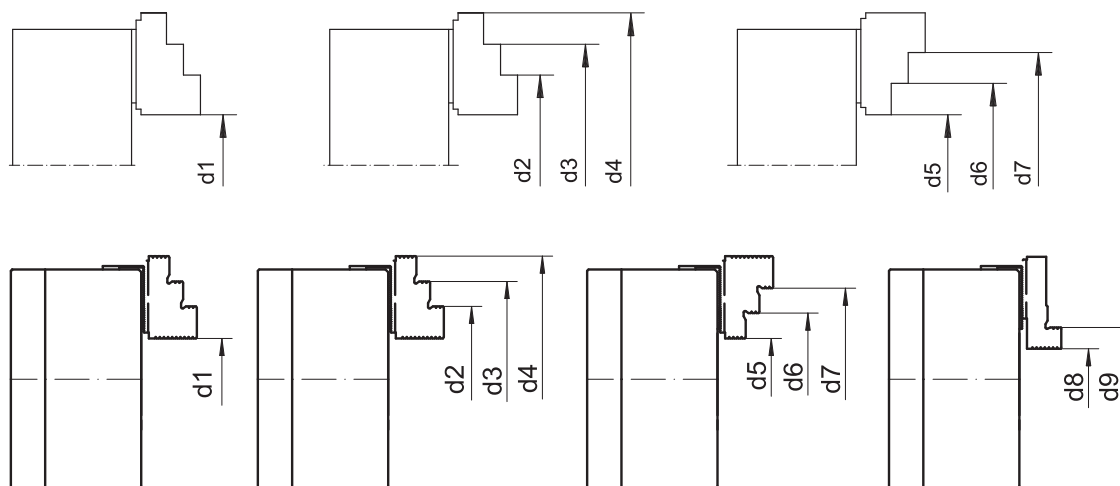
**ZAKRES MOCOWANIA**

**DO UCHWYTÓW 2405; 2405-K**

Wielkość	d1	d2	d3	d4	d5	d6	d7
135	8-66	50-104	81-136	116-171	10-66	46-101	78-135
160	15-88	65-136	104-176	145-218	17-90	59-133	99-172
200	16-111	80-172	128-222	178-272	16-111	64-161	116-211
250	16-134	98-213	160-276	225-341	16-134	80-198	144-262
315	47-177	125-254	185-315	255-385	47-177	117-247	177-307
400	55-210	150-300	235-390	370-480	55-210	150-300	235-390

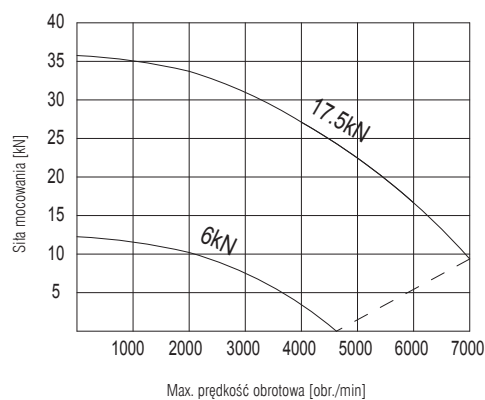
**DO UCHWYTÓW 2409**

Wielkość	d1	d2	d3	d4	d5	d6	d7	d8	d9
160	22 - 90	68 - 140	104 - 175	142 - 210	24 - 94	62 - 132	98 - 168	6 - 42	36 - 72
200	28 - 126	86 - 182	134 - 232	182 - 280	29 - 126	76 - 174	124 - 220	10 - 60	50 - 100
250	60 - 156	120 - 216	168 - 264	218 - 315	60 - 156	108 - 204	158 - 254	27 - 76	82 - 130
315	58 - 214	118 - 274	166 - 320	215 - 372	58 - 214	108 - 264	156 - 315	26 - 134	80 - 190
315/300	74 - 200	153 - 280	216 - 342	280 - 408	74 - 200	138 - 264	202 - 328	33 - 98	88 - 152

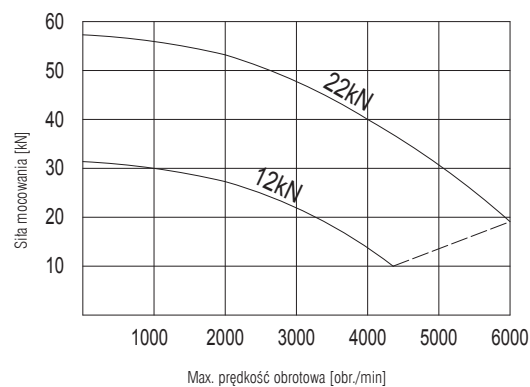


# SPADEK SIŁY MOCOWANIA PODCZAS RUCHU OBROTOWEGO UCHWYTU 2405; 2405-K

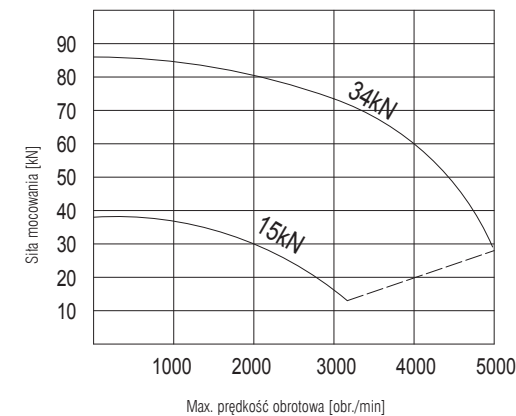
Wielkość uchwytu 135 mm



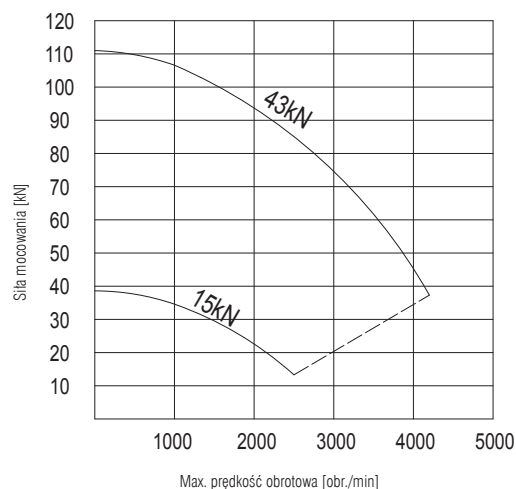
Wielkość uchwytu 160 mm



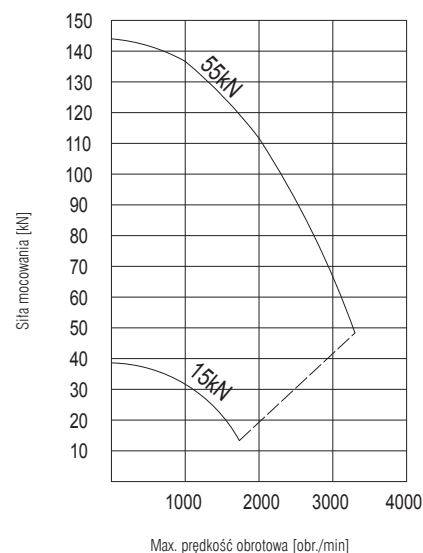
Wielkość uchwytu 200 mm



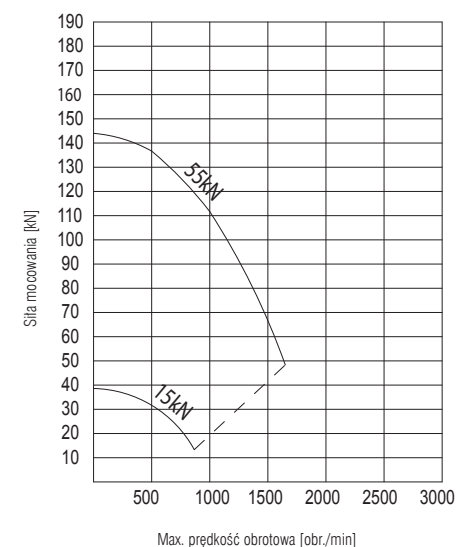
Wielkość uchwytu 250 mm



Wielkość uchwytu 315 mm



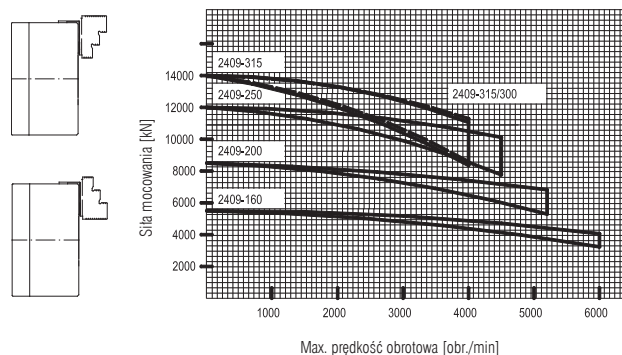
Wielkość uchwytu 400 mm



### SPADEK SIŁY MOCOWANIA

Spadek siły mocowania podczas ruchu obrotowego uchwytu został określony doświadczalnie dla uchwytów wyposażonych w szczęki górne twarde. Jest on w dużym stopniu niezależny od początkowych wartości sił zacisku, kiedy prędkość obrotowa uchwytu równa się zero.

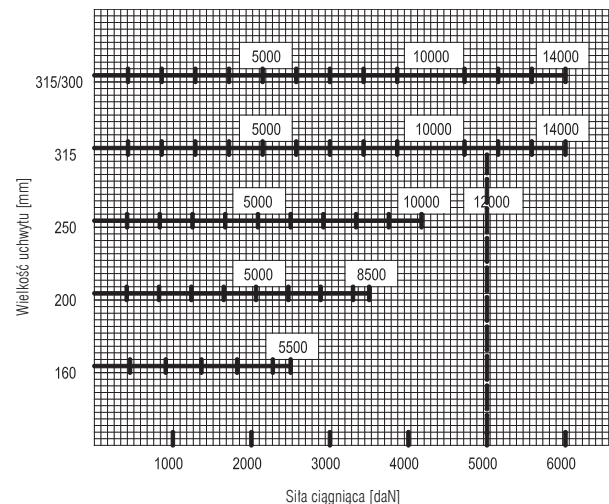
Krzywa górna: minimalna siła odśrodkowa działająca na szczęki  
Krzywa dolna: maksymalna siła odśrodkowa działająca na szczęki



### SUMARYCZNA SIŁA MOCOWANIA

Sumaryczna siła mocowania. Aby uzyskać wskazane sumaryczne siły mocowania, uchwyt musi być w dobrym stanie technicznym oraz powinien być przesmarowany smarem GLEITMO-805 firmy FUCHS, zalecanym przez BISON-BIAL.

Przykład: Dla uchwytu 2409 wielkości 315 i przyłożonej siły ciągnącej 5000 daN, sumaryczna siła mocowania wynosi w przybliżeniu 11700 daN.



### SIŁA MOCOWANIA UCHWYTÓW 2409

### KOMPENSACJA MIMOŚRODOWOŚCI

